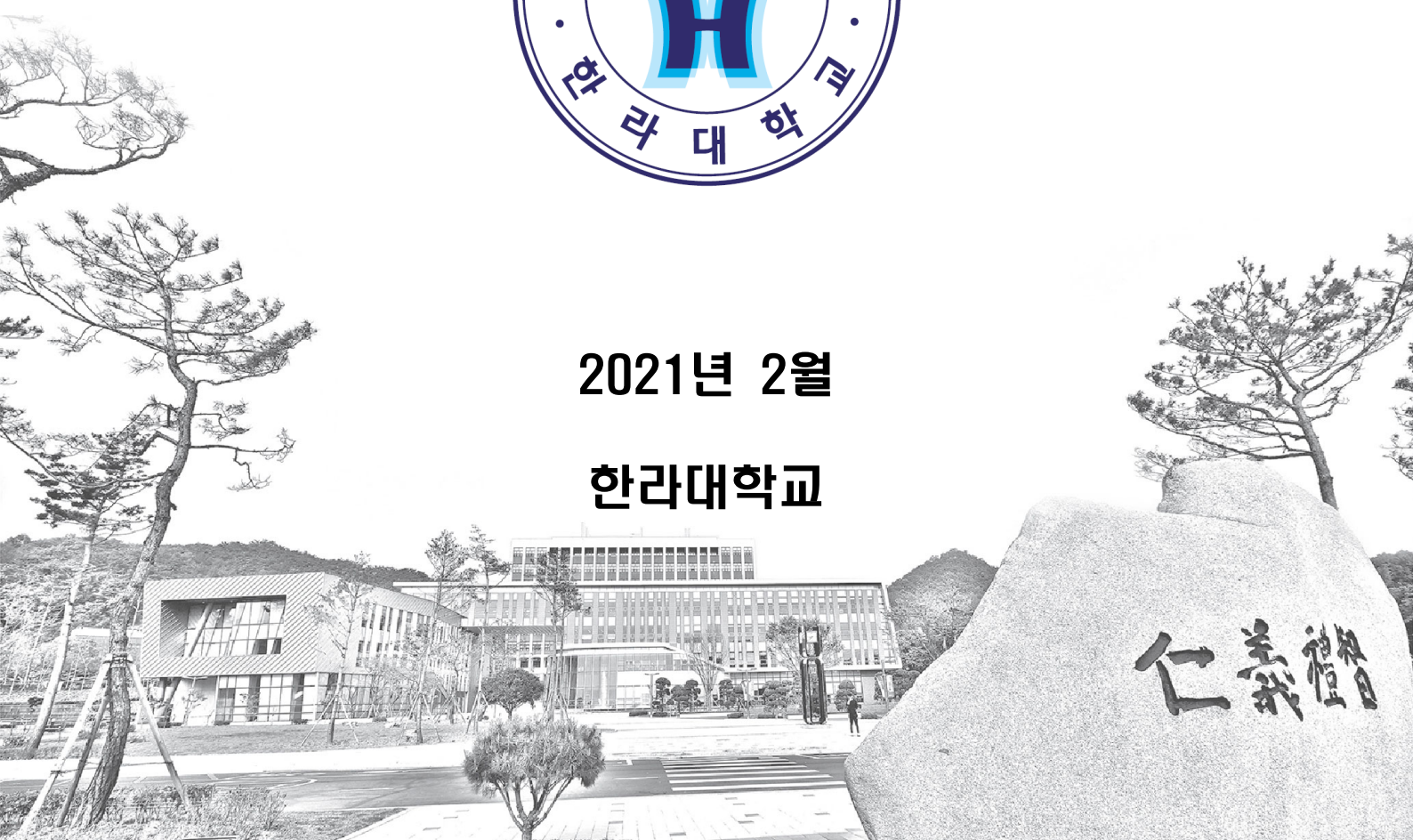


2020학년도 한라대학교  
자체평가 보고서



2021년 2월

한라대학교







- 제 I 장 자체평가 개요 ..... 01
  - 1. 자체평가 추진 개요 ..... 02
  - 2. 평가지표 기준 및 방법 ..... 04
  
- 제 II 장 자체평가 결과 ..... 09
  - 1. 평가결과 종합 ..... 10
  - 2. 지표별 평가 결과 ..... 11
  
- 제 III 장 종합 및 논의 ..... 41
  - 1. 종합 ..... 42
  - 2. 논의 ..... 43



제 I 장

# 자체평가 개요

---



## 1. 평가개요 • 1. 자체평가 추진 개요

### 1. 자체평가의 주요 목적

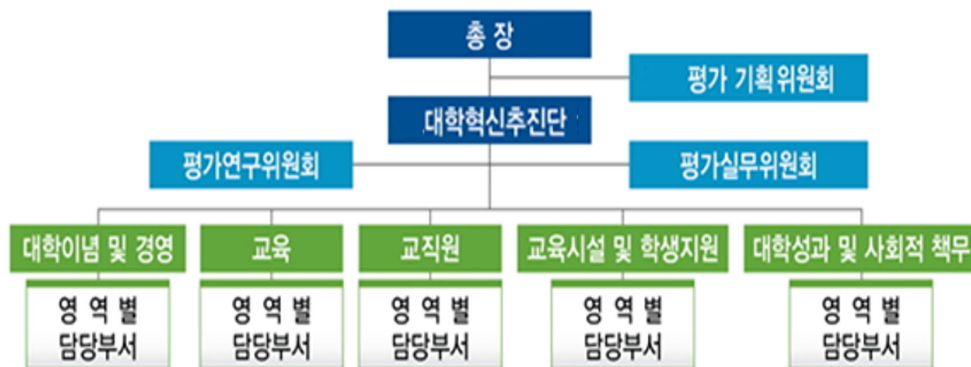
- 대학비전 및 교육목표 달성을 위한 자체점검 및 발전방안 모색
- 대학의 교육 프로그램과 교육 여건의 체계적인 개선방안 모색
- 대학의 중장기 발전계획 등 학사 기획을 위한 기초자료 확보

### 2. 자체평가의 추진 개요

#### □ 추진절차

- 자체진단평가의 추진절차는 ① 자체평가 준비·기획, ② 자체평가 실시, ③ 자체평가 결과보고, ④ 자체평가 결과활용의 4단계로 구분됨

#### □ 자체평가 추진조직



- 우리 대학에서는 자체평가를 위해 기존 자체평가 조직을 활용함
- 자체평가기획위원회는 기획처장을 위원장으로 하고 교무처장, 학생처장을 포함한 교무위원으로 구성함
- 자체평가연구위원회는 대학혁신추진단의 단장을 위원장으로 하여 평가영역별 위원으로 구성함
- 자체평가실무위원회는 대학혁신추진단의 실장 및 관련부서의 업무담당자를 중심으로 구성하여, 평가에 필요한 자료를 수집하고 제공하는 업무를 담당함
- 제 위원회는 상시 운영되고 있으며, 평가결과를 분석하고 개선하는 CQI 기능에 주안점을 두고 있음
- 대학 전체 구성원이 자체평가 자료취합/분석/개선도출 관련 업무에 참여하는 구조로 자체평가가 진행함

□ 자체평가 실시

- 우리 대학은 2011년 대학자체평가를 실시한 후 그 결과를 바탕으로 2012년부터 지속적으로 자체평가를 수행하여 왔음
- 자체평가에 필요한 자료를 정확하게 수집하기 위하여 연구위원과 실무위원들이 자체평가 규정 및 지침을 숙지한 후, 회의를 통해 필요한 자료목록과 서식을 정리하여 자료를 수집함
- 평가지표별 수집된 자료는 연구위원과 실무위원의 합동 회의를 통해 자료의 정확성과 정합성을 검토함
- 작성된 보고서를 연구위원회에서 수정·보완한 후 대학평가기획위원회와 총장에게 보고 후 확정함

□ 자체평가 공개

- 자체평가의 결과는 자체평가기획위원회와 교무회의의 최종 심사를 거쳐 총장의 결재를 받아 확정되며, 이를 전체 구성원에게 공개함
- 또한 대학 구성원 및 교내외 관계자가 자유롭게 열람하고 평가결과를 활용할 수 있도록 보고서를 홈페이지와 ‘대학알리미’ 사이트에 게시함

기분연도	직위 현황														
	목장직		일반직		기술직		보통직		기타						
	교목전문직	교목일반직	교목전문직	교목일반직	교목전문직	교목일반직	교목전문직	교목일반직	교목전문직	교목일반직					
2015	0	0	0	0	22	12	0	0	0	12	33	0	0	45	45
2016	0	0	0	0	26	15	0	0	0	14	30	0	0	41	41
2017	0	0	0	0	24	15	0	0	0	11	28	0	0	35	43

□ 자체평가 결과 활용방안

- 우리 대학의 중장기 발전계획 및 대학발전 전략 모색을 위한 기초자료
- 우리 대학의 교육 및 연구역량 개선 전략 수립을 위한 기초자료
- 특성화된 발전전략 모색을 위한 대학 시스템 개선
- 우리 대학의 학사운영 등 교육 프로그램 개선 정책에 반영
- 대내외 교육환경 변화에 대한 정보제공
- 우리 대학의 구성원에 대한 정책홍보 및 동기부여

# 1. 평가개요 • 2. 평가지표 기준 및 방법

## 1. 관련 근거

- 한라대학교 자체평가규정 제 11조(평가 기준 및 방법)

**제11조(평가 기준 및 방법)** ① 자체평가 혹은 외부평가수검을 위한 평가영역, 평가부문, 평가항목, 평가지표, 가중치 등 평가기준에 관한 사항은 총장이 따로 정한다.

- 한라대학교 자체평가 기준 및 방법에 관한 지침

2021. 1. 18. 기안문(협조문)

### 기안문(협조문)

문서번호	120123-3005-20210013		작성부서	기안	결재			전결
문서분류	대학혁신추진실	지번호			오진성	김순석	김응권	
보안등급	일반	작성일자		01-13	오진성	승인	김응권	
보존기간	10년	작성일자		01-13	결재	01-14	01-14	
작성일자	2021-01-13	작성일자		기안	결재	결재	전결	

작성부서: 기안문(협조문)

작성일자: 2021-01-13

작성자: 지준호 차장 한라대학교 총장 기획처 대학혁신추진단 (T.033-760-1517)

병합  : 박남희 한라대학교 총장 기획처 대학혁신추진단 01-13 합의  
이여진 한라대학교 총장 기획처 대학혁신추진단 01-14 합의

제목 : 한라대학교 자체평가 기준 및 방법에 관한 지침 제정

---

한라대학교 자체평가 기준 및 방법에 관한 세부사항을 지침으로 정하여 아래와 같이 시행하고자 합니다.

### 1. 관련근거

가. 한라대학교 자체평가 규정 제11조(평가 기준 및 방법)

※ 관련조항  
제11조(평가 기준 및 방법) 자체평가 혹은 외부평가수검을 위한 평가영역, 평가부문, 평가항목, 평가지표, 가중치 등 평가기준에 관한 사항은 총장이 따로 정한다

나. 「VISION 2020+ 대학발전계획서」 부서 목표 및 계획의 달성 여부에 대한 평가로 지속성장 기반마련

### 2. 목적

가. 자체평가에 필요한 세부사항을 지침으로 정하여 객관적이고 효율적인 자체평가 수행

### 3. 주요 내용

가. 평가영역 및 평가부문 구성  
나. 평가지표(정량 및 정성지표) 구성 및 가중치 설정  
다. 평가등급 설정

### 4. 시행시기 : 총장 승인일

\* 불임: 한라대학교 자체평가 기준 및 방법에 관한 지침 1부  
\* 문서첨부: 1. 2020학년도 제38차 대학혁신위원회 회의록 1부  
2. 2020학년도 제2차 자체평가 기획위원회 회의록 1부. 끝.

## 2. 평가지표 선정 기준

- 대학의 비전 및 교육목표 달성을 위한 평가지표 설정
- 대학발전계획(VISION 2025+)의 주요 세부과제 및 성과지표 반영



추진 목표	세부실행계획	주요 성과지표
교육 유연한 학사구조를 통한 학생 중심의 미래 지향적 실무인재 양성	핵심과제 명 (세부과제 수) [주관부서]	주요 성과지표
	학생성공을 위한 창의융합형 유연학사제도 개편 (2) [교무처]	모집단위 광역화 지수 전공트랙 자유선택제 참여비율
	교육과정 리모델링 (3) [윤곡교양교육원/교무처]	핵심역량기반교양교과 개발수 인성함양교과 수강생 비율
	데이터 기반 교육 질관리 시스템 구축 (3) [교무처]	교과목포트폴리오 제출 비율 인증 교과목 비율
	사회맞춤형 교육 프로그램 확대 (4) [교무처/산학협력단]	캡스톤디자인 수강생 비율 사회맞춤형계약학과 참여학생수
	교수-학습 지원 체계 (5) [교수학습지원센터/교육성과관리센터]	단계별 프로그램 참여율 신교수법 운영 강좌 수
	전주기적 학생지도체계 구축 (3) [학생생활상담센터/교수학습지원센터/학생처]	학습지원 프로그램 참여 만족도 프로그램 참여학생수
학생 중심 취창업지원 시스템 구축 (3) [취창업진로지원센터]	취창업 프로그램 참여 만족도 학생1인당 프로그램 참여수	
성과 관리	세부과제별 성과지표 달성도 평가	연도별 성과지표 목표치 상향관리

추진 목표	세부실행계획	주요 성과지표
연구·산학 산학협력을 통한 지역사회 공유 플랫폼 구축	핵심과제 명 (세부과제 수) [주관부서]	주요 성과지표
	교수 연구역량 강화 (4) [기획처/교무처/산학협력단]	교원1인당 논문수 교수학부생 공동연구프로젝트수
	지역산업 혁신 산학협력 개발 (3) [산학협력단/특성화사업단]	지역동행 코디네이터 활동수 4차산업혁명 관련 교과 개설수
	지역사회 동행 프로그램 개발 (5) [기획처/학생처/평생교육원]	나배 프로그램 운영수 지역수요자 평생교육 강좌수
특성화 4차 산업혁명 지향 특성화 분야 육성	Halla 창업 생태계 조성 및 지원 확대 (2) [산학협력단]	창업경진대회 참가팀 수 창업동아리 지원
	4차 산업혁명 지향 특성화 분야 육성 (2) 융합 특성화 교육지원 혁신 (1) 학과역량평가 기반의 학과 경쟁력 강화 (1)	학과평가 연계 학과 정원 조정 비율 학과역량평가 기반의 학과 경쟁력 강화 (1)
대학경영 대학 특성화를 위한 재정 혁신	대학 특성화를 위한 재정 혁신 (3) 스마트경영혁신을 위한 제도 개선 (7)	발전계획 성과지표 달성을 발전계획 예산 편성률
	스마트 공간 혁신 (2)	스마트 공간 혁신 (2)
성과 관리	세부과제별 성과지표 달성도 평가	연도별 성과지표 목표치 상향관리

- 대학기본역량진단 및 대학기관평가인증 지표와의 연계성 고려
- 대학 운영전반의 시스템 개선안 수립을 위한 평가지표 설정

### 3. 평가지표의 구성

- 대학 운영전반에 대해 투입요인(2개 영역), 과정요인(3개 영역), 성과요인(2개 영역)의 총 7개 평가영역으로 구성
- 투입요인의 평가지표는 7개, 과정요인의 평가지표는 15개, 성과요인의 평가지표는 8개로 총 30개 평가지표로 구성
- 평가지표 별 평가점수는 중요도에 따라 가중치 배점

구분	투입		과정			성과	
	행·재정	교육여건	교육	연구·산학	특성화	교육성과	경영성과
평가 영역	3개	4개	8개	5개	2개	6개	2개
평가지표 수	7개		15개			8개	
총점 (1,000점)	70점	120점	240점	160점	70점	270점	70점
	190점		470점			340점	

#### 4. 평가지표

구분	평가 영역	평가지표	평가 방법	배점	담당 부서	평가지표 연계성		
						발전 계획	역량 진단	기관 평가
투입 (190점)	행·재정	발전계획 연계 예산편성	절대(정량)	30	기획처	○	○	
		장학금 지급율	절대(정량)	20	학생처	○		○
		법정부담금 부담률	절대(정량)	20	기획처	○	○	○
	교육 여건	전임교원 확보율	절대(정량)	40	교무처	○	○	○
		교사 확보율	절대(정량)	20	총무처	○		○
		교육비 환원율	절대(정량)	20	교무처	○	○	○
		캠퍼스시설개선·공간효율화	절대(정량)	40	기획처	○		
과정 (470점)	교육	전임교원 강의담당비율	상대(정량)	30	교무처	○	○	
		재학생 1인당 교육비	절대(정량)	30	교무처			○
		강의규모의 적절성	상대(정량)	20	교무처		○	○
		강의평가	절대(정량)	20	교무처	○		
		성적평가 관리	상대(정량)	20	교무처	○	○	
		실무중심 현장실습 확대	절대(정량)	40	교무처	○		○
		프로젝트형 PBL 확대	절대(정량)	40	교무처	○	○	
		융합형 전공트랙 확대	절대(정량)	40	교무처	○	○	
	연구 산화	전임교원 1인당 등재후보지 논문 실적	절대(정량)	30	교무처	○		○
		전임교원 1인당 SCI급 논문 실적	절대(정량)	30	교무처	○		○
		전임교원 1인당 저역서 실적	절대(정량)	30	교무처	○		○
		전임교원 1인당 교외연구비	절대(정량)	30	산학협력단	○		○
		지역산업혁신 산학협력 개발 추진	절대(정량)	40	산학협력단	○	○	
	특성화	특성화 분야 육성 추진	정성	40	기획처	○	○	
학과역량평가 시행활용		정성	30	기획처	○	○		
성과 (340점)	교육 성과	신입생 충원율	상대(절대)	50	입학홍보처	○	○	○
		재학생 충원율	상대(절대)	50	입학홍보처	○	○	○
		중도탈락 학생비율	상대(절대)	40	교무처	○		
		졸업생 취업률	상대(절대)	50	학생처	○	○	○
		2차 유지취업률	상대(절대)	40	학생처	○	○	○
		교육 만족도	정량(절대)	40	기획처	○	○	○
	경영 성과	학사구조개편 달성도	정성	40	기획처	○	○	
		발전계획 성과지표 달성도	정량(절대)	30	기획처	○	○	

## 5. 평가방법

### □ 절대(정량)평가 방법

- 평가지표 별 절대 목표값(대학발전계획 성과지표 목표값 또는 대학기본역량진단 만점값 또는 대학기관평가인증 기준값) 대비 실적 달성률에 따라 점수 부여
- 평가등급 기준 (목표달성률 90% 이상을 충족으로 설정)

평가 등급	S	A	B	C	D
달성률	100%이상	95%이상	90%이상	80%이상	80%미만
비고	매우 우수	우수	충족	보완	미흡
평가점수	달성률*배점만점				

### □ 상대(정량)평가 방법

- 평가지표 별 상대 목표값(전국 또는 강원권 대학의 평균값 기준) 대비 실적 달성률에 따라 점수 부여
- 평가등급 기준 (평균이상을 충족으로 설정)

평가 등급	S	A	B	C	D
달성률	1.2배이상	1.1배이상	평균이상	0.8배이상	0.8배미만
비고	매우 우수	우수	충족	보완	미흡
평가점수	배점만점	배점만점*0.95	배점만점*0.9	배점만점*0.8	배점만점*0.7

### □ 정성평가 방법

- 추진실적(시행여부, 성과창출여부, 환류여부)에 기반하여 정량적 정성으로 평가
- 평가등급 기준 (시행을 충족으로 설정)

평가 등급	S	A	B	C	D
기준	시행 및 환류	시행 및 성과	시행	부분시행	미시행
비고	매우 우수	우수	충족	보완	미흡
평가점수	배점만점	배점만점*0.95	배점만점*0.9	배점만점*0.8	배점만점*0.7

제 II 장

자체평가 결과

---



## II. 평가결과 • 1. 평가결과 종합

### □ 평가 지표별 종합

구분	평가 영역	평가지표	평가 방법	배점	평가 점수	달성률(%)	평가등급					
							S	A	B	C	D	
							매우 우수	우수	충족	보완	미흡	
투입 (190점)	행·재정	1	발전계획 연계 예산편성	절대(정량)	30	25.5	85.0				○	
		2	장학금 지급율	절대(정량)	20	20.0	100.0	○				
		3	법정부담금 부담률	절대(정량)	20	20.0	100.0	○				
	교육 여건	4	전임교원 확보율	절대(정량)	40	39.4	98.5		○			
		5	교사 확보율	절대(정량)	20	20.0	100.0	○				
		6	교육비 환원율	절대(정량)	20	20.0	100.0	○				
		7	캠퍼스시설개선·공간효율화	절대(정량)	40	40.0	100.0	○				
과정 (470점)	교육	8	전임교원 강의담당비율	상대(정량)	30	30.0	100.0	○				
		9	재학생 1인당 교육비	절대(정량)	30	24.3	81.0				○	
		10	강의규모의 적절성	상대(정량)	20	20.0	100.0	○				
		11	강의평가	절대(정량)	20	20.0	100.0	○				
		12	성적평가 관리	상대(정량)	20	20.0	100.0	○				
		13	실무중심 현장실습 확대	절대(정량)	40	40.0	100.0	○				
		14	프로젝트형 PBL 확대	절대(정량)	40	40.0	100.0	○				
		15	융합형 전공트랙 확대	절대(정량)	40	37.0	92.6				○	
	연구 산학	16	전임교원 1인당 등재연구지 논문 실적	절대(정량)	30	30.0	100.0	○				
		17	전임교원 1인당 SCI급 논문 실적	절대(정량)	30	30.0	100.0	○				
		18	전임교원 1인당 저역서 실적	절대(정량)	30	30.0	100.0	○				
		19	전임교원 1인당 교외연구비	절대(정량)	30	30.0	100.0	○				
		20	지역산업혁신 산학협력 개발 추진	절대(정량)	40	38.2	95.4				○	
	특성화	21	특성화 분야 육성 추진	정성	40	40.0	100.0	○				
		22	학과역량평가 시행활용	정성	30	30.0	100.0	○				
성과 (340점)	교육 성과	23	신입생 충원율	상대(절대)	50	50.0	100.0	○				
		24	재학생 충원율	상대(절대)	50	50.0	100.0	○				
		25	중도탈락 학생비율	상대(절대)	40	40.0	100.0	○				
		26	졸업생 취업률	상대(절대)	50	50.0	100.0	○				
		27	2차 유지취업률	상대(절대)	40	40.0	100.0	○				
		28	교육 만족도	정량(절대)	40	34.7	86.9					○
	경영 성과	29	학사구조개편 달성도	정성	40	40.0	100.0	○				
		30	발전계획 성과지표 달성도	정량(절대)	30	26.2	87.4					○
종합				1,000	975.3	97.5		○				

- 30개의 평가지표 중 26개는 충족이상을 달성함. 반면에 4개 지표는 미충족임
- 대학 운영(투입→과정→성과)는 종합적으로 충족이상을 달성함

## II. 평가결과 • 2. 지표별 평가 결과

### □ 지표-1

지표명	발전계획 연계 예산편성			지표 분류	투입	
					행·재정	
평가 방법	<input checked="" type="checkbox"/> 절대(정량)	<input type="checkbox"/> 상대(정량)	<input type="checkbox"/> 정성	담당 부서	기획처	
지표 정의	VISION2025+ 「세부과제 4.1.1 스마트 경영혁신을 위한 제도적 기반 조성」의 성과지표(발전계획 연계 예산 편성률(%))					
지표 산출식	(2020년 발전계획 연계 예산 편성률 실적값/2020년 발전계획 연계 예산 편성률 목표값)*100 ※ 참조 : 2020학년도 VISION2025+ 대학종합발전계획 대학혁신 추진성과 보고서					
평가 기준	목표값	6	기준 근거	VISION2025+ 2020년 목표값		
	실적값	5.1	배점	30점		
평가 결과	달성률	85.0%	산출식	(실적값/목표값)*100		
	평가점수	25.5	산출식	달성률*배점		
평가 등급	평가 등급	S	A	B	C	D
	목표달성률	100%이상	95%이상	90%이상	<b>80%이상</b>	80%미만
	비고	매우 우수	우수	충족	<b>보완</b>	미흡
결과 분석 및 발전 방향	<ul style="list-style-type: none"> <li>- 평가결과 평가등급은 C등급임</li> <li>- 코로나 19 사태로 인해 발전계획 추진과제의 실행을 위한 예산 집행에 어려운 점이 발생함. 따라서 급격한 교육환경 변화에 대응하기 위한 유연한 추진 전략이 필요</li> </ul>					

□ 지표-2

지표명	장학금 지급율			지표 분류	투입	
					행·재정	
평가 방법	<input checked="" type="checkbox"/> 절대(정량)	<input type="checkbox"/> 상대(정량)	<input type="checkbox"/> 정성	담당 부서	학생처	
지표 정의	등록금 수입 대비 교내외 장학금 지급 비율					
지표 산출식	장학금 비율(%) = $\frac{\text{학부 장학금(천원)}}{\text{학부 등록금(천원)}} \times 100$					
평가 기준	목표값	10%	기준 근거	대학기관평가인증 기준값		
	실적값	19.98%	배점	20점		
평가 결과	달성률	100% 이상 달성	산출식	(실적값/목표값)*100		
	평가점수	20	산출식	달성률*배점		
평가 등급	평가 등급	S	A	B	C	D
	목표달성률	100%이상	95%이상	90%이상	80%이상	80%미만
	비고	매우 우수	우수	충족	보완	미흡
결과 분석 및 발전 방향	<ul style="list-style-type: none"> <li>- 평가결과 평가등급은 S등급임</li> <li>- 장학금은 등록금 인하의 사회적 요구, 국가정책 및 대학의 교육적 사명에 따라 어려운 재정여건에도 불구하고 지속적 유지 필요</li> </ul>					

□ 지표-3

지표명	법정 부담금 부담률			지표 분류	투입	
					행·재정	
평가 방법	<input checked="" type="checkbox"/> 절대(정량)	<input type="checkbox"/> 상대(정량)	<input type="checkbox"/> 정성	담당 부서	기획처	
지표 정의	법인 책무성 지표					
지표 산출식	(법정부담금 부담액/법정부담금 기준액)*100					
평가 기준	목표값	100	기준 근거	3주기 대학기본역량진단 사립대 만점값		
	실적값	100	배점	20점		
평가 결과	달성률	100.0%	산출식	(실적값/목표값)*100		
	평가점수	20.0	산출식	달성률*배점		
평가 등급	평가 등급	S	A	B	C	D
	목표달성률	100%이상	95%이상	90%이상	80%이상	80%미만
	비고	매우 우수	우수	충족	보완	미흡
결과 분석 및 발전 방향	- 평가결과 평가등급은 S등급임					

□ 지표-4

지표명	전임교원 확보율			지표 분류	투입	
					교육여건	
평가 방법	<input checked="" type="checkbox"/> 절대(정량)	<input type="checkbox"/> 상대(정량)	<input type="checkbox"/> 정성	담당 부서	교무처	
지표 정의	교육의 질 제고를 위한 전임교원 확보 정도					
지표 산출식	(전임교원 인원/교원 법정정원)*100					
평가 기준	목표값	73.901	기준 근거	3주기 대학기본역량진단 비수도권 만점값		
	실적값	72.83	배점	40점		
평가 결과	달성률	98.5%	산출식	(실적값/목표값)*100		
	평가점수	39.4	산출식	달성률*배점		
평가 등급	평가 등급	S	A	B	C	D
	목표달성률	100%이상	95%이상	90%이상	80%이상	80%미만
	비고	매우 우수	우수	충족	보완	미흡
결과 분석 및 발전 방향	<ul style="list-style-type: none"> <li>- 평가결과 평가등급은 A등급임</li> <li>- 기준요건(3주기 대학기본역량진단 비수도권 만점값) 달성을 위한 지속적인 전임교원 총원 필요</li> </ul>					

□ 지표-5

지표명	교사 확보율			지표 분류	투입	
					교육여건	
평가 방법	<input checked="" type="checkbox"/> 절대(정량)	<input type="checkbox"/> 상대(정량)	<input type="checkbox"/> 정성	담당 부서	총무처	
지표 정의	교육의 질 제고를 위한 교사시설 확보 정도					
지표 산출식	$\text{교사 확보율}(\%) = \frac{\text{기본시설}(\text{㎡}) + \text{지원시설}(\text{㎡}) + \text{연구시설}(\text{㎡})}{\text{기준면적}(\text{㎡})} \times 100$					
평가 기준	목표값	100%	기준 근거	대학기관평가인증 기준값		
	실적값	127%	배점	20점		
평가 결과	달성률	100% 이상	산출식	(실적값/목표값)*100		
	평가점수	20	산출식	달성률*배점		
평가 등급	평가 등급	S	A	B	C	D
	목표달성률	100%이상	95%이상	90%이상	80%이상	80%미만
	비고	매우 우수	우수	충족	보완	미흡
결과 분석 및 발전 방향	<ul style="list-style-type: none"> <li>- 평가결과 평가등급은 S등급임</li> <li>- 교사확보율 현재의 수준 지속적인 유지 및 관리 필요</li> </ul>					

□ 지표-6

지표명	교육비 환원율			지표 분류	투입	
					교육여건	
평가 방법	<input checked="" type="checkbox"/> 절대(정량)	<input type="checkbox"/> 상대(정량)	<input type="checkbox"/> 정성	담당 부서	교무처	
지표 정의	대학의 학생교육비 투자 비율					
지표 산출식	$\text{교육비 환원율}(\%) = \frac{\text{총교육비(천원)}}{\text{등록금(천원)}} \times 100$					
평가 기준	목표값	100%	기준 근거	대학기관평가인증 기준값		
	실적값	150.26%	배점	20점		
평가 결과	달성률	100% 이상	산출식	(실적값/목표값)*100		
	평가점수	20	산출식	달성률*배점		
평가 등급	평가 등급	S	A	B	C	D
	목표달성률	100%이상	95%이상	90%이상	80%이상	80%미만
	비고	매우 우수	우수	충족	보완	미흡
결과 분석 및 발전 방향	<ul style="list-style-type: none"> <li>- 평가결과 평가등급은 S등급임</li> <li>- 다양한 자원마련을 통한 지속적인 교육비 환원율 유지</li> </ul>					

□ 지표-7

지표명	캠퍼스 시설 개선 및 공간 활용 효율화			지표 분류	투입	
					교육여건	
평가 방법	<input checked="" type="checkbox"/> 절대(정량)	<input type="checkbox"/> 상대(정량)	<input type="checkbox"/> 정성	담당 부서	기획처	
지표 정의	VISION2025+ 「세부과제 4.3.1 캠퍼스 시설 개선 및 공간 활용 효율화」 추진도					
지표 산출식	세부과제 4.3.1의 성과지표[재학생 수요자만족도(시설 및 인프라 항목) 점수(점), 재학생 1인당 강의실 면적(㎡), ..., 재학생(대학원 포함) 1,000명당 도서관 직원수]별 추진 달성도 평균 ※ 참조 : 2020학년도 VISION2025+ 대학종합발전계획 대학혁신 추진성과 보고서					
평가 기준	목표값	95.0%	기준 근거	VISION2025+ 세부과제 4.3.1		
	실적값	99.4%	배점	40점		
평가 결과	달성률	100.0%이상	산출식	(실적값/목표값)*100		
	평가점수	40.0점	산출식	달성률*배점		
평가 등급	평가 등급	S	A	B	C	D
	목표달성률	100%이상	95%이상	90%이상	80%이상	80%미만
	비고	매우 우수	우수	충족	보완	미흡
결과 분석 및 발전 방향	<ul style="list-style-type: none"> <li>- 평가결과 평가등급은 S등급임</li> <li>- 발전계획 세부과제 4.3.1에 의거한 캠퍼스 시설 개선 및 공간 활용 효율화 과제는 매우 우수함. 코로나 19 사태로 인해 시설 및 인프라에 대한 재학생 만족도는 감소되었으나, 향후 정상적인 대면 교육 진행시 개선될 것으로 사료됨</li> </ul>					

□ 지표-8

지표명	전임교원 강의담당 비율			지표 분류	과정	
					교육	
평가 방법	<input type="checkbox"/> 절대(정량)	<input checked="" type="checkbox"/> 상대(정량)	<input type="checkbox"/> 정성	담당 부서	교무처	
지표 정의	전체강좌 중 일정비율 이상의 전임교원 강의					
지표 산출식	전임교원 강의 담당 학점 수 / 전체 개설강좌 학점 수					
평가 기준	목표값	66.7 이상		기준 근거	전국대학 평균 (2020년4월)	
	실적값	74.5		배점	30점	
평가 결과	달성률	100% 이상		산출식	(실적값/목표값)*100	
	평가점수	30		산출식	달성률*배점	
평가 등급	평가 등급	S	A	B	C	D
	목표달성률	100%이상	95%이상	90%이상	80%이상	80%미만
	비고	매우 우수	우수	충족	보완	미흡
결과 분석 및 발전 방향	<ul style="list-style-type: none"> <li>- 평가결과 평가등급은 S등급임</li> <li>- 대학 재정지원사업 수주 확대 등을 통하여 학생들에게 질 높은 교육이 제공되도록 노력 필요</li> </ul>					

□ 지표-9

지표명	재학생 1인당 교육비			지표 분류	과정	
					교육	
평가 방법	<input checked="" type="checkbox"/> 절대(정량)	<input type="checkbox"/> 상대(정량)	<input type="checkbox"/> 정성	담당 부서	교무처	
지표 정의	대학이 교육에 필요한 자원 투입					
지표 산출식	총 교육비 / 재학생수					
평가 기준	목표값	13,200 천원	기준 근거	강원권 4년제 사립대 평균		
	실적값	10,686 천원	배점	30점		
평가 결과	달성률	81%	산출식	(실적값/목표값)*100		
	평가점수	24.3	산출식	달성률*배점		
평가 등급	평가 등급	S	A	B	C	D
	목표달성률	100%이상	95%이상	90%이상	80%이상	80%미만
	비고	매우 우수	우수	충족	보완	미흡
결과 분석 및 발전 방향	<ul style="list-style-type: none"> <li>- 평가결과 평가등급은 C등급임</li> <li>- 대학 재정지원사업 수주 확대 등을 통하여 학생들에게 질 높은 교육이 제공되도록 노력 필요</li> <li>- 차기평가시 상대(정량)으로 변경 필요</li> </ul>					

□ 지표-10

지표명	강의 규모의 적절성			지표 분류	과정	
					교육	
평가 방법	<input type="checkbox"/> 절대(정량)	<input checked="" type="checkbox"/> 상대(정량)	<input type="checkbox"/> 정성	담당 부서	교무처	
지표 정의	수업의 질 제고를 위한 강의 규모 관리					
지표 산출식	20명이하 소규모 강좌 비율					
평가 기준	목표값	36.8% 이상	기준 근거	전국대학 평균 (2020년4월)		
	실적값	37.8%	배점	20점		
평가 결과	달성률	100% 이상 달성	산출식	(실적값/목표값)*100		
	평가점수	20	산출식	달성률*배점		
평가 등급	평가 등급	S	A	B	C	D
	목표달성률	100%이상	95%이상	90%이상	80%이상	80%미만
	비고	매우 우수	우수	충족	보완	미흡
결과 분석 및 발전 방향	<ul style="list-style-type: none"> <li>- 평가결과 평가등급은 S등급임</li> <li>- 소규모 강좌의 지속적인 확대를 통한 수업의 질 제고 필요</li> </ul>					

□ 지표-11

지표명	강의 평가 (학생참여도)			지표 분류	과정	
					교육	
평가 방법	<input checked="" type="checkbox"/> 절대(정량)	<input type="checkbox"/> 상대(정량)	<input type="checkbox"/> 정성	담당 부서	교무처	
지표 정의	교강사의 교수학습능력에 대한 교육수요자(학생) 직접 평가 학기별 수업만족도 기말평가의 학생참여도					
지표 산출식	참여학생수 / 재학생수					
평가 기준	목표값	81.4%	기준 근거	'20학년도 참여율(수업만족 도 평가세척)		
	실적값	85.0%	배점	20점		
평가 결과	달성률	100% 이상 달성	산출식	(실적값/목표값)*100		
	평가점수	20	산출식	달성률*배점		
평가 등급	평가 등급	S	A	B	C	D
	목표달성률	100%이상	95%이상	90%이상	80%이상	80%미만
	비고	매우 우수	우수	충족	보완	미흡
결과 분석 및 발전 방향	<ul style="list-style-type: none"> <li>- 평가결과 평가등급은 S등급임</li> <li>- 교육의 질 제고 및 교육만족도를 위한 강의평가 결과 지속 관리</li> <li>- 지속적인 강의평가 결과의 신뢰성 확보를 위해 차기평가시 강의평가(학생참여도)로 변경 필요</li> </ul>					

□ 지표-12

지표명	성적 평가 관리			지표 분류	과정	
					교육	
평가 방법	<input type="checkbox"/> 절대(정량)	<input checked="" type="checkbox"/> 상대(정량)	<input type="checkbox"/> 정성	담당 부서	교무처	
지표 정의	상대평가 원칙 준수 여부					
지표 산출식	(A+B)등급 학점 비율					
평가 기준	목표값	71.7 이하	기준 근거	전국대학 평균 (2019학년도)		
	실적값	56.1	배점	20점		
평가 결과	달성률	100% 이상	산출식	(실적값/목표값)*100		
	평가점수	20	산출식	달성률*배점		
평가 등급	평가 등급	S	A	B	C	D
	목표달성률	100%이상	95%이상	90%이상	80%이상	80%미만
	비고	매우 우수	우수	충족	보완	미흡
결과 분석 및 발전 방향	<ul style="list-style-type: none"> <li>- 평가결과 평가등급은 S등급임</li> <li>- 학기별 학생들의 성적 등급(A+B학점) 비율이 전국대학 평균보다 낮아 성적관리의 엄정성이 잘 유지되어 성적평가 기준에 대한 관리를 현재 상황으로 유지할 계획</li> </ul>					

□ 지표-13

지표명	실무중심 현장실습 확대			지표 분류	과정	
					교육	
평가 방법	<input checked="" type="checkbox"/> 절대(정량)	<input type="checkbox"/> 상대(정량)	<input type="checkbox"/> 정성	담당 부서	교무처	
지표 정의	VISION2025+ 「세부과제 1.4.3 실무중심 현장실습 확대」 추진도					
지표 산출식	세부과제 1.4.3의 성과지표[현장실습 참가 학생 비율(%)(3-4학년), 학기제 현장실습 이수 학생 수(명)]별 추진 달성도 평균 ※ 참조 : 2020학년도 VISION2025+ 대학종합발전계획 대학혁신 추진성과 보고서					
평가 기준	목표값	85.0%	기준 근거	VISION2025+ 세부과제 1.4.3		
	실적값	100.0%	배점	40점		
평가 결과	달성률	100.0%이상	산출식	(실적값/목표값)*100		
	평가점수	40.0점	산출식	달성률*배점		
평가 등급	평가 등급	S	A	B	C	D
	목표달성률	100%이상	95%이상	90%이상	80%이상	80%미만
	비고	매우 우수	우수	충족	보완	미흡
결과 분석 및 발전 방향	<ul style="list-style-type: none"> <li>- 평가결과 평가등급은 S등급임</li> <li>- 발전계획 세부과제 1.4.3에 의거한 실무중심 현장실습 확대는 최근 지속적으로 성과를 창출하고 있으며, 앞으로도 관련 비교과 개발, 관련 프로그램 개발, IPP사업단과 학과(부)간 유기적 협력 체계를 통해 지속적으로 추진</li> </ul>					

□ 지표-14

지표명	프로젝트형 PBL 확대			지표 분류	과정	
					교육	
평가 방법	<input checked="" type="checkbox"/> 절대(정량)	<input type="checkbox"/> 상대(정량)	<input type="checkbox"/> 정성	담당 부서	교무처	
지표 정의	VISION2025+ 「세부과제 1.4.1 프로젝트형 교과목 PBL 확대」 추진 도					
지표 산출식	세부과제 1.4.1의 성과지표[캡스톤디자인 수강생 비율(%)(공학계 3-4 학년), Virtual Company 수강생 비율(%)(비공학계 3-4학년)]별 추진 달성도 평균 ※ 참조 : 2020학년도 VISION2025+ 대학종합발전계획 대학혁신 추진성과 보고서					
평가 기준	목표값	85.0%	기준 근거	VISION2025+ 세부과제 1.4.1		
	실적값	100.0%	배점	40점		
평가 결과	달성률	100.0%이상	산출식	(실적값/목표값)*100		
	평가점수	40.0점	산출식	달성률*배점		
평가 등급	평가 등급	S	A	B	C	D
	목표달성률	100%이상	95%이상	90%이상	80%이상	80%미만
	비고	매우 우수	우수	충족	보완	미흡
결과 분석 및 발전 방향	<ul style="list-style-type: none"> <li>- 평가결과 평가등급은 S등급임</li> <li>- 발전계획 세부과제 1.4.1에 의거한 프로젝트형 교과목 PBL 확대는 최근 지속적으로 성과를 창출하고 있으며, 앞으로도 관련 신규 교과 및 비교과 개발, 관련 프로그램 개발, 학과(부)간 유기적 협력 체계 구축을 지속적으로 추진</li> </ul>					

□ 지표-15

지표명	융합형 전공트랙 확대			지표 분류	과정	
					교육	
평가 방법	<input checked="" type="checkbox"/> 절대(정량)	<input type="checkbox"/> 상대(정량)	<input type="checkbox"/> 정성	담당 부서	교무처	
지표 정의	VISION2025+ 「세부과제 1.2.2 융합형 전공트랙 확대」 추진도					
지표 산출식	세부과제 1.2.2의 성과지표[다전공 이수자 비율(%), 융합형 전공트랙 개수, 자기설계전공 참여학생수]별 추진 달성도 평균 ※ 참조 : 2020학년도 VISION2025+ 대학종합발전계획 대학혁신 추진성과 보고서					
평가 기준	목표값	72.0%	기준 근거	VISION2025+ 세부과제 1.2.2		
	실적값	66.7%	배점	40점		
평가 결과	달성률	92.6%	산출식	(실적값/목표값)*100		
	평가점수	37.0점	산출식	달성률*배점		
평가 등급	평가 등급	S	A	B	C	D
	목표달성률	100%이상	95%이상	<b>90%이상</b>	80%이상	80%미만
	비고	매우 우수	우수	<b>충족</b>	보완	미흡
결과 분석 및 발전 방향	<ul style="list-style-type: none"> <li>- 평가결과 평가등급은 B등급임</li> <li>- 성과지표 중 다전공 이수자 비율과 융합형 전공트랙 개수는 100% 이상의 성과를 달성함. 반면에 자기설계 전공 참여학생수는 제도 시행 초기인 관계로 성과가 없음. 따라서 자기설계 전공의 경우 향후 이 부분에 대한 성과지표 목표값 재검토 및 학생참여를 위한 다양한 추진 전략이 필요함</li> </ul>					

□ 지표-16

지표명	전임교원 1인당 등재(후보)지 논문 실적			지표 분류	과정	
					연구산학	
평가 방법	<input checked="" type="checkbox"/> 절대(정량)	<input type="checkbox"/> 상대(정량)	<input type="checkbox"/> 정성	담당 부서	교무처	
지표 정의	교원의 연구 역량 평가					
지표 산출식	$\frac{\text{연구재단 등재(후보)지 게재 논문수(건)}}{\text{전임교원수(명)}}$					
평가 기준	목표값	0.35	기준 근거	대학기관평가인증 기준값		
	실적값	0.629	배점	30점		
평가 결과	달성률	100% 이상	산출식	(실적값/목표값)*100		
	평가점수	30	산출식	달성률*배점		
평가 등급	평가 등급	S	A	B	C	D
	목표달성률	100%이상	95%이상	90%이상	80%이상	80%미만
	비고	매우 우수	우수	충족	보완	미흡
결과 분석 및 발전 방향	<ul style="list-style-type: none"> <li>- 평가결과 평가등급은 S등급임</li> <li>- 교원의 연구역량 강화를 위한 지속적인 지원 프로그램 운영 필요</li> </ul>					

□ 지표-17

지표명	전임교원 1인당 SCI급 논문 실적			지표 분류	과정	
					연구산학	
평가 방법	<input checked="" type="checkbox"/> 절대(정량)	<input type="checkbox"/> 상대(정량)	<input type="checkbox"/> 정성	담당 부서	교무처	
지표 정의	교원의 연구 역량 평가					
지표 산출식	$\frac{(\text{SCI급 논문수} + \text{SCOPUS 논문수})(\text{건})}{\text{전임교원수(명)}}$					
평가 기준	목표값	0.05	기준 근거	대학기관평가인증 기준값		
	실적값	0.058	배점	30점		
평가 결과	달성률	100% 이상	산출식	$(\text{실적값}/\text{목표값}) \times 100$		
	평가점수	30	산출식	달성률 * 배점		
평가 등급	평가 등급	S	A	B	C	D
	목표달성률	100%이상	95%이상	90%이상	80%이상	80%미만
	비고	매우 우수	우수	충족	보완	미흡
결과 분석 및 발전 방향	<ul style="list-style-type: none"> <li>- 평가결과 평가등급은 S등급임</li> <li>- 교원의 연구역량 강화를 위한 지속적인 지원 프로그램 운영 필요</li> </ul>					

□ 지표-18

지표명	전임교원 1인당 저역서 실적			지표 분류	과정	
					연구산학	
평가 방법	<input checked="" type="checkbox"/> 절대(정량)	<input type="checkbox"/> 상대(정량)	<input type="checkbox"/> 정성	담당 부서	교무처	
지표 정의	교원의 저술 역량 평가					
지표 산출식	$\frac{\text{저역서수(건)}}{\text{전임교원수(명)}}$					
평가 기준	목표값	0.07	기준 근거	대학기관평가인증 기준값		
	실적값	0.1514	배점	30점		
평가 결과	달성률	100%	산출식	(실적값/목표값)*100		
	평가점수	30	산출식	달성률*배점		
평가 등급	평가 등급	S	A	B	C	D
	목표달성률	100%이상	95%이상	90%이상	80%이상	80%미만
	비고	매우 우수	우수	충족	보완	미흡
결과 분석 및 발전 방향	<ul style="list-style-type: none"> <li>- 평가결과 평가등급은 S등급임</li> <li>- 교원의 저술활동 강화를 위한 지속적인 지원 프로그램 운영 필요</li> </ul>					

□ 지표-19

지표명	전임교원 1인당 교외연구비			지표 분류	과정	
					연구산학	
평가 방법	<input checked="" type="checkbox"/> 절대(정량)	<input type="checkbox"/> 상대(정량)	<input type="checkbox"/> 정성	담당 부서	산학 협력단	
지표 정의	대학의 교육목적에 부합하는 교육과 연구성과 도출					
지표 산출식	$\frac{(\text{교외연구비} + \text{교외대응자금})(\text{천원})}{\text{전임교원수(명)}}$					
평가 기준	목표값	10,000천원	기준 근거	대학기관평가인증 기준값		
	실적값	10,937천원	배점	30점		
평가 결과	달성률	100%	산출식	$(\text{실적값} / \text{목표값}) * 100$		
	평가점수	30점	산출식	달성률 * 배점		
평가 등급	평가 등급	S	A	B	C	D
	목표달성률	100%이상	95%이상	90%이상	80%이상	80%미만
	비고	매우 우수	우수	충족	보완	미흡
결과 분석 및 발전 방향	<ul style="list-style-type: none"> <li>- 평가결과 평가등급은 S등급임</li> <li>- 전임교원 1인당 교외연구비는 대학기관평가인증 평가에서 주요지표로 평가되는 항목이므로 지속적인 관리가 필요</li> </ul>					

□ 지표-20

지표명	지역산업혁신 산학협력 개발 추진			지표 분류	과정	
					연구산학	
평가 방법	<input checked="" type="checkbox"/> 절대(정량)	<input type="checkbox"/> 상대(정량)	<input type="checkbox"/> 정성	담당 부서	산학 협력단	
지표 정의	VISION2025+ 「핵심과제 2.2 지역산업 혁신 산학협력 개발」 추진도					
지표 산출식	핵심과제 2.2의 성과지표[지역기업참여프로젝트(L-HOP-I 프로그램) 참여학생수(명), 지역동행 코디네이터(전임교원) 수, ..., 7대 분야별 맞춤형 인재 양성 참여 학생 수(명)]별 추진 달성도 평균 ※ 참조 : 2020학년도 VISION2025+ 대학종합발전계획 대학혁신 추진성과 보고서					
평가 기준	목표값	85.0%	기준 근거	VISION2025+ 핵심과제 2.2		
	실적값	81.1%	배점	40점		
평가 결과	달성률	95.4%	산출식	(실적값/목표값)*100		
	평가점수	38.2점	산출식	달성률*배점		
평가 등급	평가 등급	S	A	B	C	D
	목표달성률	100%이상	95%이상	90%이상	80%이상	80%미만
	비고	매우 우수	우수	충족	보완	미흡
결과 분석 및 발전 방향	<ul style="list-style-type: none"> <li>- 평가결과 평가등급은 A등급임</li> <li>- 발전계획 핵심과제 2.2에 근거하여 4지역산업 혁신 산학협력 개발 (세부과제: 지역 산업체 동행 프로그램 개발, 지역 신성장 주력산업 스마트 모빌리티 분야 지원 확대, 4차 산업혁명 7대 전략 대응 산학 협력 역량 집중화)에 대한 지속적인 추진을 통한 성과 창출이 필요</li> </ul>					

□ 지표-21

지표명	특성화 분야 육성 추진			지표 분류	과정	
					특성화	
평가 방법	<input type="checkbox"/> 절대(정량)	<input type="checkbox"/> 상대(정량)	<input checked="" type="checkbox"/> 정성	담당 부서	기획처	
지표 정의	VISION2025+ 「핵심과제 3.1 4차 산업혁명 지향 특성화 분야 육성」 추진도					
지표 산출식	핵심과제 3.1의 성과지표[특성화사업단 선정수(개), 특성화 지원금(백만원), 특성화 사업단 성과평가보고서 건수(건), 특성화 운영 성과 발표회 개최(회)]별 추진 달성도 평균 ※ 참조 : 2020학년도 VISION2025+ 대학종합발전계획 대학혁신 추진성과 보고서					
평가 기준	목표값	85.0%	기준 근거	VISION2025+ 핵심과제 3.1		
	실적값	87.5%	배점	40점		
평가 결과	달성률	100.0% 이상	산출식	(실적값/목표값)*100		
	평가점수	40.0점	산출식	달성률*배점		
평가 등급	평가 등급	S	A	B	C	D
	목표달성률	100%이상	95%이상	90%이상	80%이상	80%미만
	비고	매우 우수	우수	충족	보완	미흡
결과 분석 및 발전 방향	<ul style="list-style-type: none"> <li>- 평가결과 평가등급은 S등급임</li> <li>- 발전계획 핵심과제 3.1에 기반하여 4차 산업혁명 지향의 특성화 분야에 대한 지속적인 육성 및 추진 필요</li> </ul>					

□ 지표-22

지표명	학과역량평가 시행활용			지표 분류	과정	
					특성화	
평가 방법	<input type="checkbox"/> 절대(정량)	<input type="checkbox"/> 상대(정량)	<input checked="" type="checkbox"/> 정성	담당 부서	기획처	
지표 정의	VISION2025+ 「세부과제 3.3.1 학과역량평가 표준화 및 결과 활용 확대」 추진도					
지표 산출식	학과역량평가 시행 및 환류 여부 ※ 참조 : 학부(과) 역량 평가 결과보고서(2020년 05월)					
평가 기준	목표	시행 및 환류		기준 근거	VISION2025+ 핵심과제 3.3.1	
	실적	시행 및 환류		배점	30점	
평가 결과	달성률	100.0%		산출식	(실적/목표)*100	
	평가점수	30.0점		산출식	달성률*배점	
평가 등급	평가 등급	S	A	B	C	D
	목표달성률	100%이상	95%이상	90%이상	80%이상	80%미만
	비고	매우 우수	우수	충족	보완	미흡
결과 분석 및 발전 방향	<ul style="list-style-type: none"> <li>- 평가결과 평가등급은 S등급임</li> <li>- 발전계획 세부과제 3.3.1에 의거하여 2020학년도 학과역량평가를 시행하고 환류함. 대학의 경쟁력 강화를 위해 앞으로도 지속적인 학과역량평가 추진</li> </ul>					

□ 지표-23

지표명	신입생 총원율			지표 분류	성과	
					교육성과	
평가 방법	<input type="checkbox"/> 절대(정량)	<input checked="" type="checkbox"/> 상대(정량)	<input type="checkbox"/> 정성	담당 부서	입학홍보처	
지표 정의	입학정원 대비 당해학년도 정원내 입학자 비율					
지표 산출식	$(\text{정원내 입학생수} / \text{정원내 모집인원}) * 100$					
평가 기준	목표	98.774	기준 근거	3주기 대학기본역량진단 비수도권 만점값		
	실적	99.0	배점	50점		
평가 결과	달성률	100.2%	산출식	$(\text{실적} / \text{목표}) * 100$		
	평가점수	50	산출식	달성률 * 배점		
평가 등급	평가 등급	S	A	B	C	D
	목표달성률	100%이상	95%이상	90%이상	80%이상	80%미만
	비고	매우 우수	우수	충족	보완	미흡
결과 분석 및 발전 방향	<ul style="list-style-type: none"> <li>- 평가결과 평가등급은 S등급임</li> <li>- 학령인구 감소에 따른 지속적인 입학 홍보 필요</li> </ul>					

□ 지표-24

지표명	재학생 충원율			지표 분류	성과	
					교육성과	
평가 방법	<input type="checkbox"/> 절대(정량)	<input checked="" type="checkbox"/> 상대(정량)	<input type="checkbox"/> 정성	담당 부서	입학홍보처	
지표 정의	편제정원 대비 정원 내 재학생 수					
지표 산출식	$(4월1일기준\ 정원내\ 재학생수 / 편제정원) * 100$					
평가 기준	목표	97.656	기준 근거	3주기 대학기본역량진단 비수도권 만점값		
	실적	98.6	배점	50점		
평가 결과	달성률	100.9%	산출식	$(실적/목표) * 100$		
	평가점수	50	산출식	달성률 * 배점		
평가 등급	평가 등급	S	A	B	C	D
	목표달성률	100%이상	95%이상	90%이상	80%이상	80%미만
	비고	매우 우수	우수	충족	보완	미흡
결과 분석 및 발전 방향	<ul style="list-style-type: none"> <li>- 평가결과 평가등급은 S등급임</li> <li>- 재학생 충원율은 각종 대외평가에서 중요한 지표임으로 지속적인 관리 필요</li> </ul>					

□ 지표-25

지표명	중도탈락 학생비율			지표 분류	성과	
					교육성과	
평가 방법	<input type="checkbox"/> 절대(정량)	<input checked="" type="checkbox"/> 상대(정량)	<input type="checkbox"/> 정성	담당 부서	교무처	
지표 정의	재적학생 수 대비 중도탈락 학생 수					
지표 산출식	(자퇴 제적인원/재적학생 수)*100 ※ 4월1일기준 재적학생 수					
평가 기준	목표	6.5이하	기준 근거	VISION2025+ 2020년 목표값		
평가 결과	실적	6.4	배점	40점		
	달성률	100%	산출식	(실적/목표)*100		
	평가점수	40	산출식	달성률*배점		
평가 등급	평가 등급	S	A	B	C	D
	목표달성률	100%이상	95%이상	90%이상	80%이상	80%미만
	비고	매우 우수	우수	충족	보완	미흡
결과 분석 및 발전 방향	<ul style="list-style-type: none"> <li>- 평가결과 평가등급은 S등급임</li> <li>- 지속적인 재학생 관리를 통한 중도탈락 학생비율의 감소 제고 필요</li> </ul>					

□ 지표-26

지표명	졸업생 취업률			지표 분류	성과	
					교육성과	
평가 방법	<input type="checkbox"/> 절대(정량)	<input checked="" type="checkbox"/> 상대(정량)	<input type="checkbox"/> 정성	담당 부서	학생처	
지표 정의	졸업생의 취업정도					
지표 산출식	(취업자 수/졸업생 수)*100 ※ 2020년 4월1일자 대학정보공시 기준					
평가 기준	목표	64.6이상	기준 근거	강원권 대학 평균 [19년(18.12.31) 64.6%] 기준		
	실적	67.6	배점	50점		
평가 결과	달성률	100%	산출식	(실적/목표)*100		
	평가점수	50	산출식	달성률*배점		
평가 등급	평가 등급	S	A	B	C	D
	목표달성률	100%이상	95%이상	90%이상	80%이상	80%미만
	비고	매우 우수	우수	충족	보완	미흡
결과 분석 및 발전 방향	<ul style="list-style-type: none"> <li>- 평가결과 평가등급은 S등급임</li> <li>- 학생케어협의회(Halla4U)를 통한 지속적인 취업률 제고 추진</li> </ul>					

□ 지표-27

지표명	2차 유지취업률			지표 분류	성과	
					교육성과	
평가 방법	<input type="checkbox"/> 절대(정량)	<input checked="" type="checkbox"/> 상대(정량)	<input type="checkbox"/> 정성	담당 부서	학생처	
지표 정의	졸업생의 유지 취업정도					
지표 산출식	졸업생의 일정기간 이후(2차) 취업유지정도 ※ 2020년 4월1일자 대학정보공시 기준					
평가 기준	목표	86.1이상	기준 근거	강원권 대학 평균 [19년(18.12.31) 86.1%] 기준		
평가 결과	실적	87.7	배점	40점		
	달성률	100%	산출식	(실적/목표)*100		
	평가점수	40	산출식	달성률*배점		
평가 등급	평가 등급	S	A	B	C	D
	목표달성률	100%이상	95%이상	90%이상	80%이상	80%미만
	비고	매우 우수	우수	충족	보완	미흡
결과 분석 및 발전 방향	<ul style="list-style-type: none"> <li>- 평가결과 평가등급은 S등급임</li> <li>- 학생케어협의회(Halla4U)를 통한 지속적인 취업의 질 제고 추진</li> </ul>					

□ 지표-28

지표명	교육 만족도			지표 분류	성과	
					교육성과	
평가 방법	<input checked="" type="checkbox"/> 절대(정량)	<input type="checkbox"/> 상대(정량)	<input type="checkbox"/> 정성	담당 부서	기획처	
지표 정의	교육 수요자(재학생) 종합 만족도 ※ 참조 : 2020학년도 한라대학교 교육 수요자 만족도 조사					
지표 산출식	달성률 = 전학년도 만족도 기준(90%, 충족조건) + 향상비율(%)					
평가 기준	목표	68.3 이상	기준 근거	2020학년도 한라대학교 교육 수요자 만족도		
평가 결과	실적	66.2 (3.07% 하락)	배점	40점		
	달성률	86.9%	산출식	지표 산출식 참고		
	평가점수	34.7점	산출식	달성률*배점		
평가 등급	평가 등급	S	A	B	C	D
	목표달성률	100%이상	95%이상	90%이상	80%이상	80%미만
	비고	매우 우수	우수	충족	보완	미흡
결과 분석 및 발전 방향	<ul style="list-style-type: none"> <li>- 평가결과 평가등급은 C등급임</li> <li>- 코로나 19 사태로 인한 비대면의 원격 온라인 학습방법으로 인해 만족도가 2.1점 하락함. 전국대학들도 평균적으로 2점 정도 하락한 것으로 볼 때 큰 문제는 없는 것으로 사료됨</li> </ul>					

□ 지표-29

지표명	학사구조개편 달성도			지표 분류	성과	
					경영성과	
평가 방법	<input type="checkbox"/> 절대(정량)	<input type="checkbox"/> 상대(정량)	<input checked="" type="checkbox"/> 정성	담당 부서	기획처	
지표 정의	VISION2025+ 「세부과제 1.1.1 특성화 연계 학생중심의 유연학사구조 개편」 달성도					
지표 산출식	발전계획에 의거한 학사구조 개편 이행 여부					
평가 기준	목표	학사구조 개편 이행	기준 근거	VISION2025+ 세부과제 1.1.1		
평가 결과	실적	학사구조 개편 이행	배점	40점		
	달성률	100.0%	산출식	(실적/목표)*100		
	평가점수	40.0점	산출식	달성률*배점		
평가 등급	평가 등급	S	A	B	C	D
	목표달성률	100%이상	95%이상	90%이상	80%이상	80%미만
	비고	매우 우수	우수	충족	보완	미흡
결과 분석 및 발전 방향	<ul style="list-style-type: none"> <li>- 평가결과 평가등급은 S등급임</li> <li>- 발전계획 세부과제 1.1.1에 의거하여 기존 계열형 단과대학을 특성화분야로의 계열융합형 단과대학[스마트모빌리티융합대학/웰니스지역공헌대학]으로 재구조화 완료함</li> </ul>					

□ 지표-30

지표명	발전계획 성과지표 달성도			지표 분류	성과	
					경영성과	
평가 방법	<input checked="" type="checkbox"/> 절대(정량)	<input type="checkbox"/> 상대(정량)	<input type="checkbox"/> 정성	담당 부서	기획처	
지표 정의	VISION2025+ 「세부과제 4.1.1 스마트 경영혁신을 위한 제도적 기반 조성」의 성과지표(발전계획 연계 성과지표 달성률)					
지표 산출식	(2020년 발전계획 연계 성과지표 실적값/2020년 발전계획 연계 성과지표 목표값)*100 ※ 참조 : 2020학년도 VISION2025+ 대학종합발전계획 대학혁신 추진성과 보고서					
평가 기준	목표값	95	기준 근거	VISION2025+ 2020년 목표값		
	실적값	83	배점	30점		
평가 결과	달성률	87.4%	산출식	(실적값/목표값)*100		
	평가점수	26.2점	산출식	달성률*배점		
평가 등급	평가 등급	S	A	B	C	D
	목표달성률	100%이상	95%이상	90%이상	80%이상	80%미만
	비고	매우 우수	우수	충족	보완	미흡
결과 분석 및 발전 방향	<ul style="list-style-type: none"> <li>- 평가결과 평가등급은 C등급임</li> <li>- 코로나 19 사태로 인해 발전계획 세부과제별 성과 창출에 어려운 점이 발생함. 따라서 급격한 교육환경 변화에 대응하는 유연한 추진 전략이 필요</li> </ul>					

제 III 장

종합 및 논의

---



### Ⅲ. 종합논의 • 1. 종합

#### □ 영역별 평가지표 평가 종합

구분	평가 영역	평가 지표 수	영역 배점	영역 평가점수	달성률 (%)	평가등급				
						S	A	B	C	D
						매우 우수	우수	충족	보완	미흡
투입	행·재정	3	70	65.5	93.5			○		
	교육 여건	4	120	119.4	99.5		○			
과정	교육	8	240	231.3	96.3		○			
	연구 산학	5	160	158.2	98.8		○			
	특성화	2	70	70	100.0	○				
성과	교육 성과	6	270	264.7	98.0		○			
	경영 성과	2	70	66.2	94.6			○		
종합		30	1,000	975.3	97.5		○			

□ 종합 평가 : 대학 운영(투입→과정→성과)는 종합적으로 충족이상을 달성함

#### □ 투입영역 종합 평가

- 행·재정 부문은 전반적으로 충족함. 다만 개별 평가지표 중 발전계획 연계 예산편성은 개선 노력이 요구됨
- 교육여건 부문은 전반적으로 충족이상을 달성함

#### □ 과정영역 종합 평가

- 교육 부문은 전반적으로 충족이상을 달성함. 다만 개별 평가지표 중 재학생 1인당 교육비는 개선이 필요함
- 연구산학 부문은 전반적으로 충족이상을 달성함
- 특성화 부문은 모두 충족이상을 달성함

#### □ 성과영역 종합 평가

- 교육성과 부문은 전반적으로 충족이상을 달성함. 다만 개별 평가지표 중 교육 만족도는 개선이 필요함
- 경영성과 부문은 전반적으로 충족함. 다만 개별 평가지표 중 발전계획 성과지표 달성도는 개선이 필요함

### Ⅲ. 종합논의 • 2. 논의

#### □ 평가지표 개선 추진 방향

평가지표	추진 방향
<ul style="list-style-type: none"> <li>• 발전계획 연계 예산편성</li> <li>• 발전계획 성과지표 달성도</li> <li>• 교육 만족도</li> </ul>	<ul style="list-style-type: none"> <li>• 급격한 교육환경 변화(코로나19 사태로 인한 비대면 교육)에 따른 대응방안(대면 교육 확대, 온라인 교육체계 활성화) 마련 및 추진 필요</li> </ul>
<ul style="list-style-type: none"> <li>• 재학생 1인당 교육비</li> </ul>	<ul style="list-style-type: none"> <li>• 재정수입의 다각화, 정부재정지원사업 수주 확대 등을 통하여 학생들에게 질 높은 교육이 제공되도록 지속적인 노력 필요</li> </ul>

#### □ 자체평가 결과의 공개

- 대학 구성원들에게 자체평가 결과를 공개
- 교육수요자들의 대학정보 수집 및 대학선택 자료로 활용할 수 있도록 공개
- 대학홈페이지, 대학알리미에 평가결과 및 항목별 세부내용을 공시

#### □ 자체평가 결과의 활용 방안

- 대학의 중장기발전계획(VISION 2025+)을 수립 및 운영함에 있어 대학의 사명과 비전, 교육 목표와 중점 정책과제 달성 등을 위한 기초자료로 활용
- 대학의 교육여건 및 질적 수준을 정확하고 체계적으로 점검하고, 이를 기반으로 지속적인 교육여건 개선과 교육의 내실화 및 질적 수준 제고에 활용
- 대학의 특성화 분야를 반영한 지표 보강 및 질 관리체계 구축을 통해 대학의 특성화 전략 수립과 가속화 정책에 반영
- 대학의 효과적 예산 편성 및 집행, 구조조정 및 행정체계 개선에 대한 자료로 활용
- 대학자체평가 결과의 취약점에 대한 개선책을 수립하고, 평가를 통해 각 부서별 업무내용과 관련지표의 유지 개선을 위한 지속적 관리 및 환류 체계 구축