

2023학년도 한라대학교 자체평가보고서





CONTENTS

제1장

I. 대학 개황

1. 대학 현황	02
2. 대학 연혁	03
3. 대학 기구표	04
4. 교수·직원·학생 현황	05
5. 대학자체평가 추진 현황	06
6. 평가지표 기준 및 방법	08
7. 지표별 평가 결과	12

제2장

II. 자체평가 결과

1. 행·재정 영역	56
2. 교육여건 영역	57
3. 교육 영역	59
4. 연구·산학 영역	63
5. 특성화 영역	66
6. 교육성과 영역	67
7. 경영성과 영역	69

제3장

III. 종합 및 논의

1. 지표별 자체평가 종합	72
2. 영역별 자체평가 종합	73



제1장 대학 개황

1. 대학 현황
2. 대학 연혁
3. 대학 기구표
4. 교수·직원·학생 현황
5. 대학 자체평가 추진 현황
6. 평가 기준 및 방법
7. 지표별 평가 결과



I. 대학 개황

1. 대학 현황

총(학)장 성명	김 응 권				
전화번호	033-760-1114				
설립자 성명(사립)	정 인 영				
설립연도	1990.10.17				
종류	일반대학	본교/캠퍼스		본교	
소재지	강원특별자치도	설립유형		사립	
학생 수			교직원 수		
편제정원	재학생		전임교원	비전임교원	직원
	정원 내	정원 외			
3,561	2,862	308	118	128	116
단과대학 · 학과 수	단과대학		2개		
	학과(부)		23개		
재정 현황	'22년 결산		39,248,163천원		
	'23년 결산		43,635,322천원		
주소	강원특별자치도 원주시 한라대길 28				
홈페이지	http://www.halla.ac.kr				

※ 2023년 4월 1일 기준

2. 대학 연혁

시 기	주 요 내 용
1990.10.17	학교법인 배달학원 설립(설립자 정인영)
1994.11.17	한라공업전문대학 설립 인가 승인
1995.03.06	한라공업전문대학 개교 및 신입생 입학(750명)
1996.12.11	한라공과대학교 설립 인가(3개 학부 8개 학과 240명)
1997.03.03	한라공과대학교 개교 및 입학식
1997.11.20	입학정원 증원 및 경상학부 신설인가(4개 학부, 13개 학과)
1998.05.01	한라대학교로 교명 변경
2000.11.01	정보산업대학원 인가
2002.07.03	창업보육센터 준공식(연건평 205평)
2005.10.04	개교 10주년 기념식 및 교양관 준공(연건평 2,900평)
2007.07.20	운곡 정인영(학교 설립자, 한라그룹 명예회장) 기념관 개관
2008.02.20	학생생활관 준공(4,608평: 200실)
2012.05.31	(주)만도와 '산학협력 프로그램 약정'체결
2012.12.27	창업보육센터 2 준공(연건평 1,115평)
2013.05.28	New HUB 2020 비전 선포식
2017.06.01	사회맞춤형 산학협력 선도대학(LINC+) 육성사업 선정
2017.10.23	고용노동부 산업인력관리공단지원 IPP형일학습병행제 신규운영대학 선정
2019.02.28	VISION 2025+ 중장기 발전계획 공포
2021.08.30	한국대학교육협의회 인증자격모니터링평가 All Pass 인증
2021.09.06	교육부 2021년 대학기본역량진단 '일반재정지원대학' 선정
2022.02.14	교육부 주관 '2022~2024 대학혁신지원사업' 선정
2022.03.02	글로벌 네트워크 구축 및 국제화 역량 강화를 위한 '국제교류센터' 신설
2022.08.01	VISION 2030 중장기 발전계획 공포
2023.09.01	한국대학교육협의회 2023년 상반기 대학기관평가인증 All Pass 인증

1. 대학 개황

3. 대학 기구표



※ 2023년 4월 1일 기준

4. 교수 · 직원 · 학생 현황

4.1 재학생 현황

학부			특수대학원			계		
남	여	소계	남	여	소계	남	여	계
2,392	778	3,170	19	11	30	2,411	789	3,200

4.2 교원 현황

교수		부교수		조교수		겸임/초빙		기타교원		시간강사		계		
남	여	남	여	남	여	남	여	남	여	남	여	남	여	계
26	2	21	8	43	18	30	16	21	1	33	27	174	72	246

4.3 직원 현황

일반직		별정직		계약직		계		
남	여	남	여	남	여	남	여	계
27	29	3	8	15	34	45	71	116

※ 2023년 4월 1일 기준

1. 대학 개황

5. 대학 자체평가 추진 현황

5.1 자체평가의 주요 목적

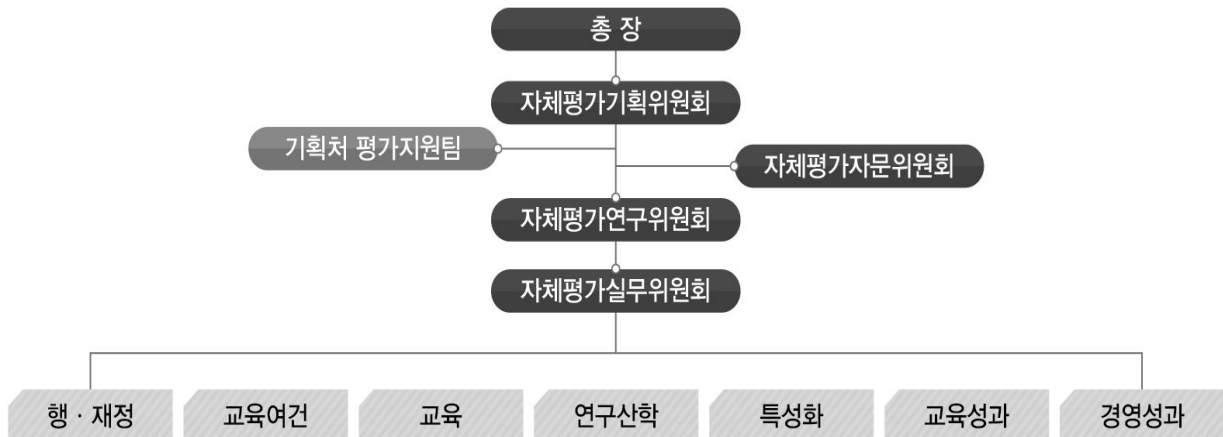
- 대학비전 및 교육목표 달성을 위한 자체점검 및 발전방안 모색
- 대학의 교육 프로그램과 교육 여건의 체계적인 개선방안 모색
- 대학의 중장기 발전계획 등 학사 기획을 위한 기초자료 확보

5.2 자체평가의 추진 개요

추진절차

- 자체평가의 추진 절차는 ①자체평가 준비·기획, ②자체평가 실시, ③자체평가 결과보고, ④자체평가 결과활용의 4단계로 구분됨

추진조직



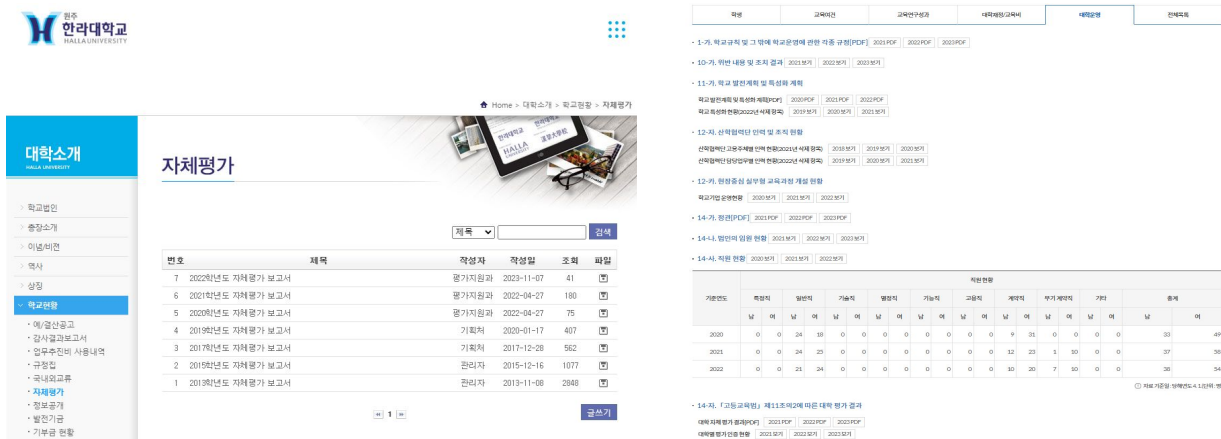
- 대학 자체평가 조직은 「한라대학교 자체평가 규정」 제5조에 따라 4개의 위원회로 구성
- 자체평가기획위원회는 기획처장을 위원장으로 하고 교무처장, 학생처장을 포함한 교무위원으로 구성되어 있음
- 자체평가연구위원회는 평가영역별 전문 연구위원들로 구성하여, 자체평가 지표개발, 반영비율 설정 및 보고서 작성 등의 업무를 담당함
- 자체평가실무위원회는 관련부서의 업무담당자를 중심으로 구성하여, 평가에 필요한 자료를 수집하고 제공하는 업무를 담당함
- 자체평가자문위원회는 내·외부 관련 전문가로 구성하여, 자체평가의 객관성 및 신뢰성을 제고하는 기능을 함
- 제 위원회는 상시 운영되고 있으며, 평가 결과를 분석하고 개선하는 CQI 기능에 주안점을 두고 있음
- 대학 전체 구성원이 자체평가 자료취합·분석·개선도출 관련 업무에 참여하는 구조로 자체평가가 진행되고 있음

자체평가 실시

- 우리 대학은 2011년 대학자체평가를 실시한 후 그 결과를 바탕으로 2012년부터 지속적으로 자체평가를 수행해 왔음
- 자체평가에 필요한 자료를 정확하게 수집하기 위하여 연구위원과 실무위원들이 평가 규정 및 지침을 숙지한 후, 회의를 통해 필요한 자료목록과 서식을 정리하여 자료를 수집하였음
- 수집된 자료는 연구위원과 실무위원의 합동 회의를 통해 자료의 정확성과 관련성을 검토한 후, 평가편람의 평가준거별 보고서를 작성하였음
- 작성된 보고서를 연구위원회에서 수정·보완한 후 자체평가기획위원회 및 총장에게 보고 후 확정하였음

자체평가 공개

- 자체평가의 결과는 자체위원회와 교무회의의 최종 심사를 거쳐 총장의 결재를 받아 확정되며, 이를 전체 구성원에게 공개함
- 또한 대학 구성원 및 교내외 관계자가 자유롭게 열람하고 평가 결과를 활용할 수 있도록 보고서를 홈페이지와 대학알리미 사이트에 게시함



The screenshot displays the '자체평가' (Self-Evaluation) section of the Halla University website. It includes a navigation menu on the left, a search bar, and a list of reports with columns for '번호' (No.), '제목' (Title), '작성자' (Author), '작성일' (Date), '조회' (Views), and '파일' (File). Below the list is a table titled '직원현황' (Staff Status) with columns for '직년도' (Fiscal Year), '특성직' (Specialized), '일반직' (General), '기술직' (Technical), '행정직' (Administrative), '가능직' (Possible), '교원직' (Faculty), '계약직' (Contract), '부기계약직' (Part-time Contract), '기타' (Other), and '총계' (Total). The table shows data for the years 2020, 2021, and 2022.

[그림] 자체평가 공개 내용

자체평가 결과 활용방안

- 우리 대학의 중장기 발전계획 및 대학발전 전략 모색을 위한 기초자료
- 우리 대학의 교육 및 연구역량 개선 전략 수립을 위한 기초자료
- 특성화된 발전전략 모색을 위한 대학 시스템 개선
- 우리 대학의 학사운영 등 교육 프로그램 개선 정책에 반영
- 대내외 교육환경 변화에 대한 정보제공
- 우리 대학의 구성원에 대한 정책홍보 및 동기부여

1. 대학 개황

6. 평가 기준 및 방법

6.1 관련 근거

- 한라대학교 자체평가규정 제11조(평가 기준 및 방법)

제12조(평가 기준 및 방법)

① 자체평가 혹은 외부평가수검을 위한 평가영역, 평가부문, 평가항목, 평가지표, 가중치 등 평가기준에 관한 사항은 한라대학교 자체평가 기준 및 방법에 관한 지침에서 정한다.

- 한라대학교 자체평가 기준 및 방법에 관한 지침

한라대학교 자체평가 기준 및 방법에 관한 지침

제정 : 2021. 1.14.
4차 개정 : 2024. 2.22.

1. 목 적

- 이 지침은 「한라대학교 자체평가 규정」 제12조에 따라 자체평가 혹은 외부평가수검을 위한 평가영역, 평가부문, 평가항목, 평가지표, 가중치 등 평가기준에 관한 세부사항을 규정 [본조신설 2023.2.21.]

2. 개 요

□ 평가지표 선정 기준

- 대학의 비전 및 교육목표 달성을 위한 평가지표 설정

비전	학생성공과 지역발전을 선도하는 대학
교육목표	자기주도적으로 미래를 준비하는 융합인재 양성

- 대학발전계획(VISION 2030)의 주요 세부과제 및 성과지표 반영
- 대학기관평가인증 지표와의 연계성 고려 (개정 2024.2.22.)
- 대학 운영전반의 시스템 개선안 수립을 위한 평가지표 설정

□ 평가지표 구성

- 대학 운영전반에 대해 투입요인(2개 영역), 과정요인(3개 영역), 성과요인(2개 영역)의 총 7개 평가영역으로 구성
- 투입요인의 평가지표는 11개, 과정요인의 평가지표는 23개, 성과요인의 평가지표는 7개로 총 41개 평가지표로 구성 (개정 2022.4.13., 2022.12.28., 2024.2.22.)
- 평가지표 별 평가점수는 중요도에 따라 가중치 배점 (개정 2024.2.22.)

구분	투입		과정			성과	
	행·재정	교육여건	교육	연구·산학	특성화	교육성과	경영성과
평가지표 수	4개	7개	15개	6개	2개	5개	2개
	11개		23개			7개	
총점 (1,200점)	90점	170점	390점	190점	70점	220점	70점
	260점		650점			290점	

6.2 평가지표 선정 기준

- 대학의 비전 및 교육목표 달성을 위한 평가지표 설정
- 「대학종합발전계획 VISION 2030」 주요 세부과제 및 성과지표 반영
- 대학기관평가인증 지표와의 연계성 고려
- 대학 운영 전반의 시스템 개선안 수립을 위한 평가지표 설정

6.3 평가지표의 구성

- 대학 운영 전반에 대해 투입요인(2개 영역), 과정요인(3개 영역), 성과요인(2개 영역)의 총 7개 평가영역으로 구분, 투입요인의 평가지표는 11개, 과정요인의 평가지표는 23개, 성과요인의 평가지표는 7개로 총 41개 평가지표로 구성
- 평가지표별 평가점수는 중요도에 따라 가중치 배점

구분	투입		과정			성과	
	행·재정	교육여건	교육	연구·산학	특성화	교육성과	경영성과
평가영역	4개	7개	15개	6개	2개	5개	2개
평가지표 수	11개		23개			7개	
총점 (1,200점)	90점	170점	390점	190점	70점	220점	70점
	260점		650점			290점	

1. 대학 개황

6.4 평가지표

구분	평가 영역	평가지표	평가 방법	배점	담당 부서	평가지표 연계성		
						발전 계획	기관 평가	
투입 (260점)	행·재정	발전계획 연계 예산편성	절대(정량)	30	기획처			
		장학금 비율	절대(정량)	20	학생처			
		법정부담금 부담률	절대(정량)	20	기획처			
		법인전입금 비율	절대(정량)	20	기획처			
	교육 여건	전임교원 확보율	절대(정량)	40	교무처			
		교사 확보율	절대(정량)	20	총무처			
		재학생 1인당 강의실 면적	절대(정량)	20	기획처			
		재학생 1인당 실험·실습실 면적	절대(정량)	20	기획처			
		재학생 1인당 실험·실습 기자재 구입비	절대(정량)	20	교무처			
		교육비 환원율	절대(정량)	20	기획처			
		캠퍼스 시설 개선 및 공간 활용 효율화	절대(정량)	30	기획처			
		전임교원 강의담당 비율	상대(정량)	30	교무처			
과정 (650점)	교육	강의 규모의 적절성	상대(정량)	20	교무처			
		수업만족도 평가	절대(정량)	30	교무처			
		관리	상대(정량)	30	교무처			
		학사경고자 비율	상대(정량)	30	교무처			
		실무중심 현장실습 참여 학생 수	절대(정량)	30	현장실습지원센터			
		다학제적 교육과정 참여 학생 수	절대(정량)	20	교무처			
		전공능력 함양 교육과정 개발·개편 실적	절대(정량)	20	교무처			
		자율순환적 교육과정 질 관리	절대(정량)	30	교육성과인증센터			
		교양 교과목 연계 비교과프로그램 참여 학생 수	절대(정량)	30	운곡교양교육원			
		핵심역량기반 교양 교과목 개편·개발 건수(건)	절대(정량)	30	운곡교양교육원			
		진로 및 취창업진로지원센터 프로그램 참여율	절대(정량)	30	취창업진로지원센터			
		학습지원 프로그램 참여율	절대(정량)	20	교수학습지원센터			
		교수지원 프로그램 참여율	절대(정량)	20	교수학습지원센터			
		심리 상담프로그램 참여율	절대(정량)	20	학생생활상담센터			
		연구 산학	연구 산학	전임교원 1인당 등재(후보)지 논문 실적	절대(정량)	30	교무처	
전임교원 1인당 SCI급 논문 실적	절대(정량)			30	교무처			
전임교원 1인당 저역서 실적	절대(정량)			30	교무처			
전임교원 1인당 교외연구비	절대(정량)			30	산학협력단			
전임교원 1인당 교내연구비	절대(정량)			30	산학협력단			
지역산업혁신 산학협력 개발 추진	절대(정량)			40	산학협력단			
특성화	특성화	특성화 분야 육성 추진	정성	40	기획처			
		학과역량평가 시행활용	정성	30	기획처			
성과 (290점)	교육 성과	신입생 충원율	절대(정량)	50	입학홍보처			
		재학생 충원율	절대(정량)	50	교무처			
		중도탈락 학생비율	절대(정량)	40	교무처			
		졸업생 취업률	절대(정량)	40	취창업진로지원센터			
		교육 만족도	절대(정량)	40	대학R센터			
	경영 성과	경영 성과	학사구조개편 달성도	정성	40	기획처		
			발전계획 성과지표 달성도	절대(정량)	30	기획처		

6.5 평가방법

절대(정량)평가 방법

- 평가지표 별 절대 목표값(대학발전계획 성과지표 목표값 또는 대학기관평가인증 기준값) 대비 실적 달성률에 따라 점수 부여
- 평가등급 기준 (목표 달성률 90% 이상을 충족으로 설정)

평가 등급	S	A	B	C	D
달성률	100%이상	95%이상	90%이상	80%이상	80%미만
비고	매우 우수	우수	충족	보완	미흡
평가점수	달성률*배점만점				

상대(정량)평가 방법

- 평가지표 별 상대 목표값(전국 또는 강원권 대학의 평균값 기준) 대비 실적 달성률에 따라 점수 부여
- 평가등급 기준 (평균이상을 충족으로 설정)

평가 등급	S	A	B	C	D
달성률	1.2배이상	1.1배이상	평균이상	0.8배이상	0.8배미만
비고	매우 우수	우수	충족	보완	미흡
평가점수	배점만점	배점만점*0.95	배점만점*0.9	배점만점*0.8	배점만점*0.7

정성평가 방법

- 추진실적(시행여부, 성과창출여부, 환류여부)에 기반하여 정량적 정성으로 평가
- 평가등급 기준 (시행을 충족으로 설정)

평가 등급	S	A	B	C	D
기준	시행 및 환류	시행 및 성과	시행	부분시행	미시행
비고	매우 우수	우수	충족	보완	미흡
평가점수	배점만점	배점만점*0.95	배점만점*0.9	배점만점*0.8	배점만점*0.7

1. 대학 개황

7. 지표별 평가 결과

평가 지표별 종합

구분	평가 영역	평가지표	평가 방법	배점	평가 점수	달성률 (%)	평가등급						
							S	A	B	C	D		
							매우 우수	우수	충족	보완	미흡		
투입 (260점)	행·재정	1	발전계획 연계 예산편성	절대(정량)	30	30	100	○					
		2	장학금 비율	절대(정량)	20	20	100	○					
		3	법정부담금 부담률	절대(정량)	20	20	100	○					
		4	법인전입금 비율	절대(정량)	20	20	100	○					
	교육 여건	5	전임교원 확보율	절대(정량)	40	40	100	○					
		6	교사 확보율	절대(정량)	20	20	100	○					
		7	재학생 1인당 강의실 면적	절대(정량)	20	20	100	○					
		8	재학생 1인당 실험·실습실 면적	절대(정량)	20	20	100	○					
		9	재학생 1인당 실험·실습 기자재 구입비	절대(정량)	20	20	100	○					
		10	교육비 환원율	절대(정량)	20	20	100	○					
		11	캠퍼스 시설 개선 및 공간 활용 효율화	절대(정량)	30	30	100	○					
과정 (650점)	교육	12	전임교원 강의담당 비율	상대(정량)	30	27	90			○			
		13	강의 규모의 적절성	상대(정량)	20	16	80				○		
		14	수업만족도 평가	절대(정량)	30	30	100	○					
		15	성적평가 관리	상대(정량)	30	30	100	○					
		16	학사경고자 비율	상대(정량)	30	27	90			○			
		17	실무중심 현장실습 참여 학생 수	절대(정량)	30	30	100	○					
		18	다학제적 교육과정 참여 학생 수	절대(정량)	20	20	100	○					
		19	전공능력 함양 교육과정 개발·개편 실적	절대(정량)	20	20	100	○					
		20	자율순환적 교육과정 질 관리	절대(정량)	30	30	100	○					
		21	교양 교과목 연계 비교과프로그램 참여 학생 수	절대(정량)	30	30	100	○					
		22	핵심역량기반 교양 교과목 개편·개발 건수(건)	절대(정량)	30	30	100	○					
		23	진로 및 취창업진로지원센터 프로그램 참여율	절대(정량)	30	30	100	○					

구분	평가 영역	평가지표	평가 방법	배점	평가 점수	달성률 (%)	평가등급						
							S	A	B	C	D		
							매우 우수	우수	충족	보완	미흡		
과정 (650점)	교육	24	학습지원 프로그램 참여율	절대(정량)	20	20	100	○					
		25	교수지원 프로그램 참여율	절대(정량)	20	20	100	○					
		26	심리상담프로그램 참여율	절대(정량)	20	20	100	○					
	연구 산학	27	전임교원 1인당 등재(후보)지 논문 실적	절대(정량)	30	30	100	○					
		28	전임교원 1인당 SCI급 논문 실적	절대(정량)	30	30	100	○					
		29	전임교원 1인당 저역서 실적	절대(정량)	30	30	100	○					
		30	전임교원 1인당 교외연구비	절대(정량)	30	30	100	○					
		31	전임교원 1인당 교내연구비	절대(정량)	30	28.6	95		○				
		32	지역산업혁신 산학협력 개발 추진	절대(정량)	40	40	100	○					
	특성화	33	특성화 분야 육성 추진	정성	40	40	100	○					
34		학과역량평가 시행활용	정성	30	30	100	○						
성과 (290점)	교육 성과	35	신입생 충원율	절대(정량)	50	37.7	75						○
		36	재학생 충원율	절대(정량)	50	50	100	○					
		37	중도탈락 학생비율	절대(정량)	40	38.7	96		○				
		38	졸업생 취업률	절대(정량)	40	39.1	97.8		○				
		39	교육 만족도	정량(절대)	40	40	100	○					
	경영 성과	40	학사구조개편 달성도	정성	40	40	100	○					
		41	발전계획 성과지표 달성도	절대(정량)	30	30	100	○					
종합				1,200	1,174.1	97.8		○					

- 41개의 평가지표 중 39개 지표는 충족 이상을 달성함. 반면에 2개 지표는 미충족임
- 대학 운영(투입→과정→성과)은 종합적으로 충족 이상을 달성함

I. 대학 개황

지표-1

지표명	발전계획 연계 예산편성			지표 분류	투입	
					행·재정	
평가 방법	<input checked="" type="checkbox"/> 절대(정량)	<input type="checkbox"/> 상대(정량)	<input type="checkbox"/> 정성	담당 부서	기획처	
지표 정의	VISION 2030 세부과제 「8.1 전략적 재정 계획 수립 및 운영」의 성과지표인 정부 재정지원사업 지원금액 달성률(%)					
지표 산출식	정부 재정지원사업 지원금액 달성률(%) = 2023년 정부 재정지원사업 지원금액 실적값 / 2023년 정부 재정지원사업 지원금액 목표값 × 100					
평가 기준	목표값	45억	기준 근거	VISION 2030 세부과제 8.1		
	실적값	109억	배점	30점		
평가 결과	달성률	100% 이상	산출식	(실적값/목표값) × 100		
	평가점수	30점	산출식	달성률 × 배점만점		
평가 등급	평가 등급	S	A	B	C	D
	목표 달성률	100%이상	95%이상	90%이상	80%이상	80%미만
	비고	매우 우수	우수	충족	보완	미흡
결과 분석 및 발전 방향	<ul style="list-style-type: none"> 평가 결과 평가등급은 S등급임 매년 성과점검 및 환류 노력을 통해 목표값 이상의 실적 달성 지속적 정부 재정지원사업 확대 활성화 지속 					

지표-2

지표명	장학금 비율			지표 분류	투입	
					행 · 재정	
평가 방법	<input checked="" type="checkbox"/> 절대(정량)	<input type="checkbox"/> 상대(정량)	<input type="checkbox"/> 정성	담당 부서	학생처	
지표 정의	등록금 수입 대비 교내외 장학금 지급 비율					
지표 산출식	$\text{장학금 비율}(\%) = \frac{\text{학부 장학금(원)}}{\text{학부 등록금(원)}} \times 100$ ※2023년 공시자료(2022 회계연도)					
평가 기준	목표값	12%	기준 근거	대학기관평가인증 기준값		
	실적값	19.5%	배점	20점		
평가 결과	달성률	100% 이상	산출식	(실적값/목표값) × 100		
	평가점수	20점	산출식	달성률 × 배점만점		
평가 등급	평가 등급	S	A	B	C	D
	목표 달성률	<u>100%이상</u>	95%이상	90%이상	80%이상	80%미만
	비고	<u>매우 우수</u>	우수	충족	보완	미흡
결과 분석 및 발전 방향	<ul style="list-style-type: none"> 평가 결과 평가등급 S 대학기관평가인증 기준값(12% 이상) 안정적 충족 기준값 이상의 장학금 지급 비율 유지를 통한 학생 만족도 제고 필요 					

1. 대학 개황

지표-3

지표명	법정부담금 부담률			지표 분류	투입	
					행·재정	
평가 방법	<input checked="" type="checkbox"/> 절대(정량)	<input type="checkbox"/> 상대(정량)	<input type="checkbox"/> 정성	담당 부서	기획처	
지표 정의	법정부담금 기준액 대비 법정부담금 부담액 비율					
지표 산출식	법정부담금 부담률(%) = 법정부담금 부담액(원) / 법정부담금 기준액(원) × 100					
평가 기준	목표값	10%	기준 근거	대학기관평가인증 기준값		
평가 결과	실적값	100.2%	배점	20점		
	달성률	100% 이상	산출식	(실적값/목표값) × 100		
	평가점수	20점	산출식	달성률 × 배점만점		
평가 등급	평가 등급	S	A	B	C	D
	목표 달성률	100%이상	95%이상	90%이상	80%이상	80%미만
	비고	매우 우수	우수	충족	보완	미흡
결과 분석 및 발전 방향	<ul style="list-style-type: none"> 평가 결과 평가등급 S 학교법인 배달학원은 법정부담금 부담률을 법정기준 100% 이상으로 만족하고 있으며 앞으로 평균 100.2% 수준으로 지속적 유지 필요 					

지표-4

지표명	법인전입금 비율			지표 분류	투입	
					행 · 재정	
평가 방법	<input checked="" type="checkbox"/> 절대(정량)	<input type="checkbox"/> 상대(정량)	<input type="checkbox"/> 정성	담당 부서	기획처	
지표 정의	세입 중 법인전입금 비율					
지표 산출식	법인전입금 비율(%) = 법인전입금(원) / 운영수입(원) × 100					
평가 기준	목표값	0.4%	기준 근거	대학기관평가인증 기준값		
평가 결과	실적값	5.06%	배점	20점		
	달성률	100% 이상	산출식	(실적값/목표값) × 100		
	평가점수	20점	산출식	달성률 × 배점만점		
평가 등급	평가 등급	S	A	B	C	D
	목표 달성률	100%이상	95%이상	90%이상	80%이상	80%미만
	비고	매우 우수	우수	충족	보완	미흡
결과 분석 및 발전 방향	<ul style="list-style-type: none"> 평가 결과 평가등급 S 법인전입금 목표값 상향 필요 					

1. 대학 개황

지표-5

지표명	전임교원 확보율			지표 분류	투입																	
					교육여건																	
평가 방법	<input checked="" type="checkbox"/> 절대(정량)	<input type="checkbox"/> 상대(정량)	<input type="checkbox"/> 정성	담당 부서	교무처																	
지표 정의	교육의 질 제고를 위한 전임교원 확보 정도																					
지표 산출식	전임교원 확보율(%) = 전임교원 인원(명) / 교원 법정정원(명) × 100																					
평가 기준	목표값	64%		기준 근거	대학기관평가인증 기준값																	
	실적값	71.9%		배점	40점																	
	달성률	100% 이상		산출식	(실적값/목표값) × 100																	
평가 결과	평가점수	40점		산출식	달성률 × 배점만점																	
	평가 등급	<table border="1"> <thead> <tr> <th>평가 등급</th> <th>S</th> <th>A</th> <th>B</th> <th>C</th> <th>D</th> </tr> </thead> <tbody> <tr> <td>목표 달성률</td> <td>100%이상</td> <td>95%이상</td> <td>90%이상</td> <td>80%이상</td> <td>80%미만</td> </tr> <tr> <td>비고</td> <td>매우 우수</td> <td>우수</td> <td>충족</td> <td>보완</td> <td>미흡</td> </tr> </tbody> </table>				평가 등급	S	A	B	C	D	목표 달성률	100%이상	95%이상	90%이상	80%이상	80%미만	비고	매우 우수	우수	충족	보완
평가 등급	S	A	B	C	D																	
목표 달성률	100%이상	95%이상	90%이상	80%이상	80%미만																	
비고	매우 우수	우수	충족	보완	미흡																	
결과 분석 및 발전 방향	<ul style="list-style-type: none"> 평가 결과 평가등급 S 2022년 전임교원 확보율은 75.3%이며, 전년 대비 3.4% 하락함 2023학년도 이후 신규 채용 15명, 정년퇴직 14명, 의원면직 등 7명으로 채용 대비 퇴직자 증가 교원 보수 및 근무 환경 개선을 통한 우수 교원의 확보 필요 대학 교육의 질 제고 및 3주기 모니터링 평가 준비와 관련하여 전국 사립대학의 전임교원 확보율 평균 이상의 지속적 관리가 필요 사회 및 산업 환경 변화에 따른 교원 수요의 계획적 충원 필요 																					

지표-6

지표명	교사 확보율			지표 분류	투입	
					교육여건	
평가 방법	<input checked="" type="checkbox"/> 절대(정량)	<input type="checkbox"/> 상대(정량)	<input type="checkbox"/> 정성	담당 부서	총무처	
지표 정의	교육의 질 제고를 위한 대학의 수업 공간 확보 정도					
지표 산출식	$\text{교사 확보율(\%)} = \frac{\text{기본시설(m}^2\text{)} + \text{지원시설(m}^2\text{)} + \text{연구시설(m}^2\text{)}}{\text{기준면적(m}^2\text{)}} \times 100$				100	
평가 기준	목표값	100%	기준 근거	대학기관평가인증 기준값		
	실적값	120.1%	배점	20점		
평가 결과	달성률	100% 이상	산출식	(실적값/목표값) 100		
	평가점수	20점	산출식	달성률	배점만점	
평가 등급	평가 등급	S	A	B	C	D
	목표 달성률	100%이상	95%이상	90%이상	80%이상	80%미만
	비고	매우 우수	우수	충족	보완	미흡
결과 분석 및 발전 방향	<ul style="list-style-type: none"> 평가 결과 평가등급 S 교사 확보를 현재의 수준으로 지속적인 유지 및 관리 필요 					

1. 대학 개황

지표-7

지표명	재학생 1인당 강의실 면적			지표 분류	투입	
					행 · 재정	
평가 방법	<input checked="" type="checkbox"/> 절대(정량)	<input type="checkbox"/> 상대(정량)	<input type="checkbox"/> 정성	담당 부서	기획처	
지표 정의	교육의 질 제고를 위한 대학의 수업 공간 확보 정도					
지표 산출식	재학생 1인당 강의실 면적(m ²) = 강의실(일반+멀티미디어) 면적(m ²) / 학부(정원내외) 재학생 수(명)					
평가 기준	목표값	1.2m ²	기준 근거	대학기관평가인증 기준값		
	실적값	2.83m ²	배점	20점		
평가 결과	달성률	100% 이상	산출식	(실적값/목표값) 100		
	평가점수	20점	산출식	달성률	배점만점	
평가 등급	평가 등급	S	A	B	C	D
	목표 달성률	100%이상	95%이상	90%이상	80%이상	80%미만
	비고	매우 우수	우수	충족	보완	미흡
결과 분석 및 발전 방향	<ul style="list-style-type: none"> 평가 결과 평가등급 S 학부(과)별 공간 조정 시 대학기관평가인증 기준값을 고려하여 조정하므로 목표값 이상의 실적 달성 					

지표-8

지표명	재학생 1인당 실험 · 실습실 면적			지표 분류	투입	
					행 · 재정	
평가 방법	<input checked="" type="checkbox"/> 절대(정량)	<input type="checkbox"/> 상대(정량)	<input type="checkbox"/> 정성	담당 부서	기획처	
지표 정의	교육의 질 제고를 위한 대학의 실험 · 실습실 공간 확보 정도					
지표 산출식	재학생 1인당 실험 · 실습실 면적 = 실험·실습실 전체 면적(m ²) / 학부(정원내외) 재학생 수(명)					
평가 기준	목표값	2.5m ²		기준 근거	대학기관평가인증 기준값	
	실적값	3.15m ²		배점	20점	
평가 결과	달성률	100% 이상		산출식	(실적값/목표값) 100	
	평가점수	20점		산출식	달성률 배점만점	
평가 등급	평가 등급	S	A	B	C	D
	목표 달성률	100%이상	95%이상	90%이상	80%이상	80%미만
	비고	매우 우수	우수	충족	보완	미흡
결과 분석 및 발전 방향	<ul style="list-style-type: none"> 평가 결과 평가등급 S등급임 학부(과)별 공간 조정 시 대학기관평가인증 기준값을 고려하여 조정하므로 목표값 이상의 실적 달성 					

1. 대학 개황

지표-9

지표명	재학생 1인당 실험·실습 기자재 구입비			지표 분류	투입	
					행·재정	
평가 방법	<input checked="" type="checkbox"/> 절대(정량)	<input type="checkbox"/> 상대(정량)	<input type="checkbox"/> 정성	담당 부서	교무처	
지표 정의	교육의 질 제고를 위한 대학의 실험·실습 기자재 구비 정도					
지표 산출식	재학생 1인당 실험·실습 기자재 구입비(천원) = 공학·예체능계열 실험·실습 기자재 구입비(천원) 합계 / 공학·예체능계열(정원내외) 학부 재학생 수(명)					
평가 기준	목표값	274천원	기준 근거	대학기관평가인증 기준값		
	실적값	283천원	배점	20점		
평가 결과	달성률	100% 이상	산출식	(실적값/목표값) 100		
	평가점수	20점	산출식	달성률	배점만점	
평가 등급	평가 등급	S	A	B	C	D
	목표 달성률	100%이상	95%이상	90%이상	80%이상	80%미만
	비고	매우 우수	우수	충족	보완	미흡
결과 분석 및 발전 방향	<ul style="list-style-type: none"> 평가 결과 평가등급 S 대학혁신지원사업 및 지방대학활성화 사업등의 적극적인 사업비 지원으로 우수한 실험·실습실 환경 조성 전교생대상 디지털교육 수요에 따른 기자재 구축 필요 교육과정 개편등에 따른 실험·실습 기자재의 교체와 실무교육에 필요한 첨단 실험·실습 기자재의 구축 필요 					

지표-10

지표명	교육비 환원율			지표 분류	투입	
					교육여건	
평가 방법	<input checked="" type="checkbox"/> 절대(정량)	<input type="checkbox"/> 상대(정량)	<input type="checkbox"/> 정성	담당 부서	기획처	
지표 정의	대학의 학생 교육비 투자 비율					
지표 산출식	$\text{교육비 환원율}(\%) = \frac{\text{총교육비(천원)}}{\text{등록금(천원)}} \times 100$					
평가 기준	목표값	110%	기준 근거	대학기관평가인증 기준값		
평가 결과	실적값	181%	배점	20점		
	달성률	100% 이상	산출식	(실적값/목표값) 100		
	평가점수	20점	산출식	달성률	배점	
평가 등급	평가 등급	S	A	B	C	D
	목표 달성률	100%이상	95%이상	90%이상	80%이상	80%미만
	비고	매우 우수	우수	충족	보완	미흡
결과 분석 및 발전 방향	<ul style="list-style-type: none"> 평가 결과 평가등급 S 등록금 외에도 대학 재정지원사업 등 다양한 자원 마련을 통한 교육비 환원율 유지 필요 					

I. 대학 개황

지표-11

지표명	캠퍼스 시설 개선 및 공간 활용 효율화			지표 분류	투입	
					교육여건	
평가 방법	<input checked="" type="checkbox"/> 절대(정량)	<input type="checkbox"/> 상대(정량)	<input type="checkbox"/> 정성	담당 부서	기획처	
지표 정의	VISION 2030 2.5 스마트 캠퍼스 교육환경 고도화 대학혁신지원사업 자율혁신계획 교육영역 5. 미래지향적 캠퍼스 환경 구축 및 개선					
지표 산출식	각종 정부재정지원사업비로 집행한 학부(과)별 시설 개선 공사 집행액 합계					
평가 기준	목표값	1,073,700,000원		기준 근거	대학혁신지원사업 예산액	
	실적값	1,090,438,000원		배점	30점	
평가 결과	달성률	100%		산출식	(실적값/목표값) 100	
	평가점수	30점		산출식	달성률 배점만점	
평가 등급	평가 등급	S	A	B	C	D
	목표 달성률	100%이상	95%이상	90%이상	80%이상	80%미만
	비고	매우 우수	우수	충족	보완	미흡
결과 분석 및 발전 방향	<ul style="list-style-type: none"> 평가 결과 평가등급 S 대학혁신지원사업 외 SW중심대학사업 선정, 지방대학활성화사업 등 각종 정부지원 사업 지원을 통해 캠퍼스 시설 개선 기여 					

지표-12

지표명	전임교원 강의담당 비율			지표 분류	과정	
					교육	
평가 방법	<input type="checkbox"/> 절대(정량)	<input checked="" type="checkbox"/> 상대(정량)	<input type="checkbox"/> 정성	담당 부서	교무처	
지표 정의	전체강좌 중 일정 비율 이상의 전임교원 강의					
지표 산출식	$\text{전임교원 강의 담당 비율(\%)} = \frac{\text{전임교원 담당 학점}}{\text{강의 담당 학점 총계}} \times 100$					
평가 기준	목표값	64.7%	기준 근거	전국대학 평균		
	실적값	70.5%	배점	30점		
평가 결과	달성률	1.08배	산출식	실적값/상대목표값		
	평가점수	27점	산출식	배점만점	등급별비율	
평가 등급	평가 등급	S	A	B	C	D
	달성률	1.2배이상	1.1배이상	평균이상	0.8배이상	0.8배미만
	비고	매우 우수	우수	충족	보완	미흡
결과 분석 및 발전 방향	<ul style="list-style-type: none"> 평가 결과 평가등급 B 본교의 학생 진로 지도 교과와 취업실무 강좌를 제외하면 본교의 전임교수 강의 비율은 60%대로 예상되며, 지속 상향 필요 정책적으로 전임교원의 강의 담당 비율을 높이기 위해서는 전임교원의 초과 강의에 대한 제한 및 우대 방안 운영이 필요하며, 적극적으로 학부(과)별 우수 전임교원의 확보를 통한 전임교원 강의담당 비율 향상 필요 					

I. 대학 개황

지표-13

지표명	강의 규모의 적절성			지표 분류	과정	
					교육	
평가 방법	<input type="checkbox"/> 절대(정량)	<input checked="" type="checkbox"/> 상대(정량)	<input type="checkbox"/> 정성	담당 부서	교무처	
지표 정의	수업의 질 제고를 위한 강의 규모 관리					
지표 산출식	20명 이하 소규모 강좌 비율					
평가 기준	목표값	38.6%	기준 근거	전국대학 평균		
	실적값	37.9%	배점	20점		
평가 결과	달성률	0.98배	산출식	실적값/상대목표값		
	평가점수	16점	산출식	배점만점	등급별비율	
평가 등급	평가 등급	S	A	B	C	D
	달성률	1.2배이상	1.1배이상	평균이상	0.8배이상	0.8배미만
	비고	매우 우수	우수	충족	보완	미흡
결과 분석 및 발전 방향	<ul style="list-style-type: none"> 평가 결과 평가등급 C 20명 이하의 강좌가 2022년 1,099강좌에서 2023년 541강좌로 감소됨(정보공시자료) 수업의 질 관리를 위해 적정 규모의 강의 규모를 유지할 필요는 있으나, 소규모 강좌 운영에 있어 재정적 부담 고려 필요 교과목의 성격(실험·실습교과, PBL교과 등)운영에 따라 소규모 강좌를 탄력적으로 운영하는 방안 검토 필요 					

지표-14

지표명	수업만족도 평가			지표 분류	과정	
					교육	
평가 방법	<input checked="" type="checkbox"/> 절대(정량)	<input type="checkbox"/> 상대(정량)	<input type="checkbox"/> 정성	담당 부서	교무처	
지표 정의	교강사의 교수학습능력에 대한 교육수요자(학생) 직접 평가 학기별 수업만족도 기말평가의 학생참여도					
지표 산출식	참여학생 수 / 재학생 수					
평가 기준	목표값	86%		기준 근거	2022학년도 수업만족도 평가 참여율	
	실적값	88.7%		배점	30점	
평가 결과	달성률	100% 이상		산출식	(실적값/목표값) 100	
	평가점수	30점		산출식	달성률 배점만점	
평가 등급	평가 등급	S	A	B	C	D
	목표 달성률	<u>100%이상</u>	95%이상	90%이상	80%이상	80%미만
	비고	<u>매우 우수</u>	우수	충족	보완	미흡
결과 분석 및 발전 방향	<ul style="list-style-type: none"> 평가 결과 평가등급 S 현재 88.7%로 평균 수업만족도를 높이기 위해서는 ① 점진적으로 책임감 있는 교육을 위해 전임교원의 강의 담당 비율을 높이고, ②수업환경을 개선 필요 수업만족도를 지속적으로 상승·유지하기 위해 우수 교원에 대한 인센티브 제도의 도입 필요 					

1. 대학 개황

지표-15

지표명	성적평가 관리			지표 분류	과정	
					교육	
평가 방법	<input type="checkbox"/> 절대(정량)	<input checked="" type="checkbox"/> 상대(정량)	<input type="checkbox"/> 정성	담당 부서	교무처	
지표 정의	상대평가 원칙 준수 여부					
지표 산출식	(A+B)등급 학점 비율					
평가 기준	목표값	85% 이하		기준 근거	전국대학 평균	
	실적값	67.3%		배점	30점	
평가 결과	달성률	1.2배이상		산출식	실적값/상대목표값	
	평가점수	30점		산출식	배점만점 등급별비율	
평가 등급	평가 등급	S	A	B	C	D
	달성률	1.2배이상	1.1배이상	평균이상	0.8배이상	0.8배미만
	비고	매우 우수	우수	충족	보완	미흡
결과 분석 및 발전 방향	<ul style="list-style-type: none"> 평가 결과 평가등급 S 전국대학 평균을 하회하는 수준으로 엄격한 관리 시행 성적평가는 엄정하게 관리할 필요가 있으며, 취업 또는 진학 대학 간 차이로 학생의 불이익이 없도록 점진적으로 전국대학 평균비율의 조정 필요 					

지표-16

지표명	학사경고자 비율			지표 분류	과정	
					교육	
평가 방법	<input type="checkbox"/> 절대(정량)	<input checked="" type="checkbox"/> 상대(정량)	<input type="checkbox"/> 정성	담당 부서	교무처	
지표 정의	학습 고위험군 중 학사 경고자의 관리 지표					
지표 산출식	(학사경고자 수 / 재학생 수) 100					
평가 기준	목표값	5.5% 이하		기준 근거	2023학년도 성적사정 자료	
평가 결과	실적값	5.3%		배점	30점	
	달성률	평균 이상		산출식	상대목표값/실적값	
	평가점수	27점		산출식	배점만점 등급별비율	
평가 등급	평가 등급	S	A	B	C	D
	달성률	1.2배이상	1.1배이상	평균이상	0.8배이상	0.8배미만
	비고	매우 우수	우수	충족	보완	미흡
결과 분석 및 발전 방향	<ul style="list-style-type: none"> 평가 결과 평가등급 B 학습고위험군(학사경고자)의 지도교수 상담 및 학생연계부서의 특별 상담을 통하여 학습역량 강화 및 학습법 지도 등을 통하여 학사경고 예방 밀착 관리 필요 재학생관리를 위해 학기초 고위험군 학생의 집중 상담 필요 					

I. 대학 개황

지표-17

지표명	실무중심 현장실습 참여 학생 수			지표 분류	과정	
					교육	
평가 방법	<input checked="" type="checkbox"/> 절대(정량)	<input type="checkbox"/> 상대(정량)	<input type="checkbox"/> 정성	담당 부서	현장실습 지원센터	
지표 정의	VISION 2030 세부과제 「5.3 산·학·관 프로젝트 확대 등 산학협력 강화」 관련, 표준현장실습 이수 학생 수					
지표 산출식	표준현장실습 학기제 이수 학생 수					
평가 기준	목표값	119명	기준 근거	VISION 2030 세부과제 5.3		
	실적값	126명	배점	30점		
평가 결과	달성률	100% 이상	산출식	(실적값/목표값) 100		
	평가점수	30점	산출식	달성률	배점만점	
평가 등급	평가 등급	S	A	B	C	D
	목표 달성률	100%이상	95%이상	90%이상	80%이상	80%미만
	비고	매우 우수	우수	충족	보완	미흡
결과 분석 및 발전 방향	<ul style="list-style-type: none"> 평가 결과 평가등급 S 2023학년도 현장실습 참여 학생 수는 목표값 이상을 달성 향후 교내 적극적인 홍보를 통하여 재학생들에게 현장실습학기제를 인식시키며, 외국인 유학생들의 국내 현장실습과 본교 재학생들의 해외 현장실습을 확대 추진 필요 					

지표-18

지표명	다학제적 교육과정 참여 학생 수			지표 분류	과정		
					교육		
평가 방법	<input checked="" type="checkbox"/> 절대(정량)	<input type="checkbox"/> 상대(정량)	<input type="checkbox"/> 정성	담당 부서	대학IR센터		
지표 정의	융합교육을 활성화하고 관리하기 위한 지표로 참여학생 수를 산정함						
지표 산출식	부전공 이수자+복수전공 이수자 + 기타전공(융합전공, 마이크로 디그리, 나노디그리 등) 참여 학생 수						
평가 기준	목표값	286명		기준 근거	대학기관평가인증 기준값		
	실적값	671명		배점	20점		
	달성률	100% 이상		산출식	(실적값/목표값) 100		
평가 결과	평가점수	20점		산출식	달성률 배점만점		
	평가 등급	평가 등급	S	A	B	C	D
		목표 달성률	<u>100%이상</u>	95%이상	90%이상	80%이상	80%미만
비고		<u>매우 우수</u>	우수	충족	보완	미흡	
결과 분석 및 발전 방향	<ul style="list-style-type: none"> 평가 결과 평가등급 S 2023학년도에 총 8개 학부(과)에서 14개 마이크로디그리를 개설·운영 학생들의 자유로운 전공 선택권을 보장하기 위해 참여하지 않은 학부(과)의 참여 독려 필요 지속적인 융합 교육의 활성화와 확대 운영을 통해 이상향 될 수 있도록 운영 필요 부전공, 복수전공의 이수자 수가 기타전공에 비해 현저히 적어 학생들에게 제도 안내에 대한 홍보 필요 						

I. 대학 개황

지표-19

지표명	전공능력 함양 교육과정 개발·개편 실적			지표 분류	과정	
					교육	
평가 방법	<input checked="" type="checkbox"/> 절대(정량)	<input type="checkbox"/> 상대(정량)	<input type="checkbox"/> 정성	담당 부서	교무처	
지표 정의	VISION 2030 세부과제 「2.2 학생 진로연계 전공능력 함양 교육과정 운영」의 성과지표인 전공능력 기반 교과목 개발/개편 실적을 통한 진출 분야별 직무 및 요구역량분석에 의한 전공능력 고도화 및 진단체계 확립 정도					
지표 산출식	전공능력 기반 교과목 개발/개편 건수					
평가 기준	목표값	130%	기준 근거	VISION 2030 세부과제 2.2		
	실적값	192%	배점	20점		
평가 결과	달성률	100% 이상	산출식	(실적값/목표값) 100		
	평가점수	20점	산출식	달성률	배점만점	
평가 등급	평가 등급	S	A	B	C	D
	목표 달성률	100%이상	95%이상	90%이상	80%이상	80%미만
	비고	매우 우수	우수	충족	보완	미흡
결과 분석 및 발전 방향	<ul style="list-style-type: none"> 평가 결과 평가등급 S 대학종합 발전계획에 기반하여 설정한 목표값 달성함 사회 환경 변화에 따라 지속적으로 전공교육과정의 개편을 진행 중 					

지표-20

지표명	자율순환적 교육과정 질 관리			지표 분류	과정	
					교육	
평가 방법	<input checked="" type="checkbox"/> 절대(정량)	<input type="checkbox"/> 상대(정량)	<input type="checkbox"/> 정성	담당 부서	교육성과 인증센터	
지표 정의	VISION 2030 세부과제 「2.3 자율순환적 교육과정 질 관리 체계 고도화」의 성과지표인 교양 및 전공 교육과정 누적 인증비율 및 교과목 누적 인증비율					
지표 산출식	교양 및 전공 교육과정 누적 인증비율 + 교과목 누적 인증비율					
평가 기준	목표값	110%	기준 근거	VISION 2030 세부과제 2.3		
	실적값	119.6%	배점	30점		
평가 결과	달성률	100% 이상	산출식	(실적값/목표값) 100		
	평가점수	30점	산출식	달성률	배점만점	
평가 등급	평가 등급	S	A	B	C	D
	목표 달성률	100%이상	95%이상	90%이상	80%이상	80%미만
	비고	매우 우수	우수	충족	보완	미흡
결과 분석 및 발전 방향	<ul style="list-style-type: none"> 평가 결과 평가등급 S 교육과정 및 교과목 누적 인증 비율이 매년 점진적으로 상승 우리 대학의 자율순환형 교육과정 개선이 원활히 수행 교육과정 및 교과목 인증제 참여를 높이기 위해 관련 규정 및 세칙을 정비하고, 인증 비율을 높이기 위해 적극적 컨설팅 지속 필요 					

I. 대학 개황

지표-21

지표명	교양 교과목 연계 비교과 프로그램 참여 학생 수			지표 분류	과정	
					교육	
평가 방법	<input checked="" type="checkbox"/> 절대(정량)	<input type="checkbox"/> 상대(정량)	<input type="checkbox"/> 정성	담당 부서	운곡교양 교육원	
지표 정의	VISION 2030 세부과제 2.1 핵심역량 기반 교양 교육과정 고도화 의 성과지표인 교양 교과목 연계 비교과 프로그램 참여 학생 수					
지표 산출식	교양 교과목 연계 비교과 프로그램 참여 학생 수					
평가 기준	목표값	510명		기준 근거	VISION 2030 세부과제 2.1	
	실적값	763명		배점	30점	
평가 결과	달성률	100% 이상		산출식	(실적값/목표값) 100	
	평가점수	30점		산출식	달성률 배점만점	
평가 등급	평가 등급	S	A	B	C	D
	목표 달성률	100%이상	95%이상	90%이상	80%이상	80%미만
	비고	매우 우수	우수	충족	보완	미흡
결과 분석 및 발전 방향	<ul style="list-style-type: none"> 평가 결과 평가등급 S 교양교육이 책무성을 다하고 대학 교육목표 실현을 위해 지속적인 교과 연계 비교과 프로그램 평가 및 환류 필요 교수자 참여 독려를 통해 운영 분반을 확대하고 교과와 연계하여 학생 밀착 지도가 이루어 질 수 있도록 제도적 지원 필요 관련 보고서 : 2023학년도 운곡교양교육원 연간 운영 결과보고서 					

지표-22

지표명	핵심역량기반 교양 교과목 개편·개발 건수(건)			지표 분류	과정	
					교육	
평가 방법	<input checked="" type="checkbox"/> 절대(정량)	<input type="checkbox"/> 상대(정량)	<input type="checkbox"/> 정성	담당 부서	운곡교양 교육원	
지표 정의	VISION 2030 세부과제 2.1 핵심역량 기반 교양·교육과정 고도화 의 성과지표인 핵심역량 기반 교양 교과목 개편·개발에 대한 실적 건수					
지표 산출식	핵심역량 기반 교양 교과목 개편·개발 건수(건)					
평가 기준	목표값	23건		기준 근거	VISION 2030 세부과제 2.1	
	실적값	37건		배점	30점	
평가 결과	달성률	100% 이상		산출식	(실적값/목표값) 100	
	평가점수	30점		산출식	달성률 배점만점	
평가 등급	평가 등급	S	A	B	C	D
	목표 달성률	100%이상	95%이상	90%이상	80%이상	80%미만
	비고	매우 우수	우수	충족	보완	미흡
결과 분석 및 발전 방향	<ul style="list-style-type: none"> 평가 결과 평가등급 S 2022학년도 교양교육 혁신모델 연구를 위한 TF를 구성하여 연구 진행 → 2023학년도 교육과정 개편을 위한 노력 및 교과목 개선방안 연구 → 2024학년도 교양교육과정 전면 개편을 통해 역량기반 교양 교육과정 혁신모델 구축 교양교육과정 전면 개편에 따른 정보문해교육 필수화, 기존 계열기초 교과목 구분 폐지 등에 의해 교과목의 개편, 개발, 폐지가 이루어짐. 개편, 개발된 교과목들에 대한 지속적인 모니터링을 통해 교육의 질 제고 필요 교양교육과정 개설, 운영, 평가 및 환류 과정의 독립성 유지와 역량기반 교육과정 강화를 위해 교양교육 전담기관인 운곡교양교육원에서 교양대학으로의 승격 필요 관련 보고서: 핵심역량진단 및 효과성 분석보고서('23-1학기, '23-2학기), 2024학년도 교양 교과목 개편개발 보고서 					

1. 대학 개황

지표-23

지표명	진로 및 취창업진로지원센터 프로그램 참여율			지표 분류	과정	
					교육	
평가 방법	<input checked="" type="checkbox"/> 절대(정량)	<input type="checkbox"/> 상대(정량)	<input type="checkbox"/> 정성	담당 부서	취창업진로 지원센터	
지표 정의	VISION 2030 세부과제 3.2 전주기적 진로·심리 상담 체계 고도화 의 성과지표인 3.4 Halla 취·창업 생태계 조성 및 지원확대 관련 취창업 프로그램 참여 비율					
지표 산출식	취창업 프로그램 참여학생 수 재학생 수 100					
평가 기준	목표값	265.9%	기준 근거	VISION 2030 핵심과제 3.4		
	실적값	274.3%	배점	30점		
평가 결과	달성률	100% 이상	산출식	(실적값/목표값) 100		
	평가점수	30점	산출식	달성률	배점만점	
평가 등급	평가 등급	S	A	B	C	D
	목표 달성률	100%이상	95%이상	90%이상	80%이상	80%미만
	비고	매우 우수	우수	충족	보완	미흡
결과 분석 및 발전 방향	<ul style="list-style-type: none"> 평가 결과 평가등급 S 프로그램 운영 횟수는 증가하는 반면 전체 참여 인원 감소 학생 수요를 반영한 프로그램 개발 및 홍보를 통한 실적값 지속 유지 필요 					

지표-24

지표명	학습지원 프로그램 참여율			지표 분류	과정	
					교육	
평가 방법	<input checked="" type="checkbox"/> 절대(정량)	<input type="checkbox"/> 상대(정량)	<input type="checkbox"/> 정성	담당 부서	교수학습 지원센터	
지표 정의	VISION 2030 세부과제 3.1 학생 맞춤형 학습지원 체계 강화 의 성과지표인 학습지원 프로그램 참여율					
지표 산출식	세부과제 3.1의 [수준별 맞춤 프로그램 참여율], [핵심역량 맞춤 프로그램 참여율], [대상별 맞춤 프로그램 참여 학생수]의 추진 달성도					
평가 결과	목표값	32.9%	기준 근거	VISION 2030 세부과제 3.1		
	실적값	113.4%	배점	20점		
	달성률	100% 이상	산출식	(실적값/목표값) 100		
	평가점수	20점	산출식	달성률 배점만점		
평가 등급	평가 등급	S	A	B	C	D
	목표 달성률	100%이상	95%이상	90%이상	80%이상	80%미만
	비고	매우 우수	우수	충족	보완	미흡
결과 분석 및 발전 방향	<ul style="list-style-type: none"> 평가 결과 평가등급 S 학습지원 프로그램 참여 학생 수는 증가세로 10,315명이 참여하여 340%라는 높은 참여율 유지(재학생 기준 3,031명) 기숙사생, 신입생, 외국인 유학생, 장애학생, 학사경고자 및 학습저성과자 등 다양한 대상별 학습지원 프로그램 활성화 재학생들에게 교수학습지원센터 학습지원 프로그램에 대한 지속적인 홍보와 안내를 통해 참여를 독려하고, 참여자들의 수요와 요구에 따라 장학금 지급 기준을 합리적으로 개선하여 프로그램 고도화 					

I. 대학 개황

지표-25

지표명	교수지원 프로그램 참여율			지표 분류	과정	
					교육	
평가 방법	<input checked="" type="checkbox"/> 절대(정량)	<input type="checkbox"/> 상대(정량)	<input type="checkbox"/> 정성	담당 부서	교수학습 지원센터	
지표 정의	VISION 2030 세부과제 2.4 학생 맞춤형 교수·학습 지원 체계 강화 의 성과지표인 교수지원 프로그램 참여율					
지표 산출식	세부과제 2.4의 [혁신교수법 개발 프로그램 참여율], [경력주기별 프로그램 참여율], [대상별 맞춤 프로그램 참여율]의 추진 달성도					
평가 기준	목표값	60.3%	기준 근거	VISION 2030 세부과제 2.4		
	실적값	151.3%	배점	20점		
	달성률	100% 이상	산출식	(실적값/목표값) 100		
	평가점수	20점	산출식	달성률	배점만점	
평가 등급	평가 등급	S	A	B	C	D
	목표 달성률	100%이상	95%이상	90%이상	80%이상	80%미만
	비고	매우 우수	우수	충족	보완	미흡
결과 분석 및 발전 방향	<ul style="list-style-type: none"> 평가 결과 평가등급 S 교수지원 프로그램 참여 교수 수는 2021학년도 대비 증가세로 440명이 참여하여 379%라는 높은 참여율 유지(전체 교원 116명 기준) 혁신교수법 개발 프로그램 및 경력 주기별 프로그램 참여자 지속적 증대 교수자들에게 충분한 사전 안내와 적극적인 내용 공유를 활성화하고 방학 기간 동안의 프로그램 개설 운영에 대한 논의 필요 					

지표-26

지표명	심리 상담프로그램 참여율			지표 분류	과정																		
					교육																		
평가 방법	<input checked="" type="checkbox"/> 절대(정량)	<input type="checkbox"/> 상대(정량)	<input type="checkbox"/> 정성	담당 부서	학생생활 상담센터																		
지표 정의	VISION 2030 발전계획 세부과제 3.2 전주기적 진로·심리 상담 체계 고도화 의 성과지표인 심리 상담 프로그램 참여 비율																						
지표 산출식	심리 상담 프로그램 참여 학생 비율																						
평가 기준	목표값	150%		기준 근거	VISION 2030 세부과제 3.2																		
	실적값	333.4%		배점	20점																		
평가 결과	달성률	100% 이상		산출식	(실적값/목표값) 100																		
	평가점수	20점		산출식	달성률 배점만점																		
	평가 등급	<table border="1"> <thead> <tr> <th>평가 등급</th> <th>S</th> <th>A</th> <th>B</th> <th>C</th> <th>D</th> </tr> </thead> <tbody> <tr> <td>목표 달성률</td> <td>100%이상</td> <td>95%이상</td> <td>90%이상</td> <td>80%이상</td> <td>80%미만</td> </tr> <tr> <td>비고</td> <td>매우 우수</td> <td>우수</td> <td>충족</td> <td>보완</td> <td>미흡</td> </tr> </tbody> </table>					평가 등급	S	A	B	C	D	목표 달성률	100%이상	95%이상	90%이상	80%이상	80%미만	비고	매우 우수	우수	충족	보완
평가 등급	S	A	B	C	D																		
목표 달성률	100%이상	95%이상	90%이상	80%이상	80%미만																		
비고	매우 우수	우수	충족	보완	미흡																		
결과 분석 및 발전 방향	<ul style="list-style-type: none"> 평가 결과 평가등급 S 프로그램별 만족도 조사, 수요 및 실태조사 등 학생들의 의견을 기반으로 한 대상 별 맞춤형 프로그램을 진행 학생 서포터즈 활용을 통해 다양한 방식으로 학생생활상담센터의 적극적 홍보 필요 																						

I. 대학 개황

지표-27

지표명	전임교원 1인당 등재(후보)지 논문 실적			지표 분류	과정	
					연구·산학	
평가 방법	<input checked="" type="checkbox"/> 절대(정량)	<input type="checkbox"/> 상대(정량)	<input type="checkbox"/> 정성	담당 부서	교무처	
지표 정의	교원의 연구 역량 평가					
지표 산출식	연구재단 등재(후보)지 게재 논문 수(건) / 전임교원 수(명)					
평가 기준	목표값	0.35건	기준 근거	대학기관평가인증 기준값		
평가 결과	실적값	0.700건	배점	30점		
	달성률	100% 이상	산출식	(실적값/목표값) 100		
	평가점수	30점	산출식	달성률	배점만점	
평가 등급	평가 등급	S	A	B	C	D
	목표 달성률	100%이상	95%이상	90%이상	80%이상	80%미만
	비고	매우 우수	우수	충족	보완	미흡
결과 분석 및 발전 방향	<ul style="list-style-type: none"> 평가 결과 평가등급 S 전국 및 대경강원권 대학과 비교하였을 때, 우리 대학 전임교원 1인당 국내 논문 실적은 중위권에 위치 학술 연구비 지원 확대를 통해 질적 개선 필요 연구 역량 증진을 위해, 연구 시설의 확충이 필요하며, 대학원 활성화를 위한 정책적 지원을 모색 필요 연구성과 및 주요업적 달성계획서의 모니터링을 통한 독려 필요 					

지표-28

지표명	전임교원 1인당 SCI급 논문 실적			지표 분류	과정	
					연구·산학	
평가 방법	<input checked="" type="checkbox"/> 절대(정량)	<input type="checkbox"/> 상대(정량)	<input type="checkbox"/> 정성	담당 부서	교무처	
지표 정의	교원의 연구 역량 평가					
지표 산출식	(SCI급 논문 수+SCOPUS 논문 수)(건) / 전임교원 수(명)					
평가 기준	목표값	0.05건	기준 근거	대학기관평가인증 기준값		
평가 결과	실적값	0.080건	배점	30점		
	달성률	100% 이상	산출식	(실적값/목표값) 100		
	평가점수	30점	산출식	달성률	배점만점	
평가 등급	평가 등급	S	A	B	C	D
	목표 달성률	100%이상	95%이상	90%이상	80%이상	80%미만
	비고	매우 우수	우수	충족	보완	미흡
결과 분석 및 발전 방향	<ul style="list-style-type: none"> 평가 결과 평가등급 S 우리대학 전임교원 1인당 국제 논문 실적은 상대적으로 부족 최근 3년 평균은 대경강원권 대학과 비교 시 하위권(19개 대학중 18위)에 위치하며, 전국적으로도 하위권 수준 기관평가인증 기준값(SCI급 논문 실적)인 최근 3년 평균 0.05건은 충족했으나, 전반적으로 상향 필요 연구 기반 인력 및 시설이 부족한 원인으로 분석 연구 역량 증진을 위해, 연구 시설의 확충이 필요하며, 대학원 활성화를 위한 정책적 지원을 모색 필요 국제 논문 실적의 증진을 위해 현재 1년 단위로 진행되고 있는 교내 학술연구비의 중장기적 지원체제를 구축 필요 연구성과 및 주요업적 달성계획서의 모니터링을 통한 독려 필요 					

I. 대학 개황

지표-29

지표명	전임교원 1인당 저역서 실적			지표 분류	과정	
					연구·산학	
평가 방법	<input checked="" type="checkbox"/> 절대(정량)	<input type="checkbox"/> 상대(정량)	<input type="checkbox"/> 정성	담당 부서	교무처	
지표 정의	교원의 저술 역량 평가					
지표 산출식	저역서 수(건) / 전임교원 수(명)					
평가 기준	목표값	0.06건	기준 근거	대학기관평가인증 기준값		
평가 결과	실적값	0.098건	배점	30점		
	달성률	100% 이상	산출식	(실적값/목표값) 100		
	평가점수	30점	산출식	달성률	배점만점	
평가 등급	평가 등급	S	A	B	C	D
	목표 달성률	100%이상	95%이상	90%이상	80%이상	80%미만
	비고	매우 우수	우수	충족	보완	미흡
결과 분석 및 발전 방향	<ul style="list-style-type: none"> 평가 결과 평가등급 S 우리대학의 전임교원 1인당 저·역서 실적은 2022년(0.074)대비 상승 저서 및 역서 실적 확대를 위해 전략적인 노력 요구 상대적으로 대경강원권 대학에서는 전체 19개 대학중 상위 5위로 평균이상을 유지 기관평가인증 기준값 : 최근 3년 평균 0.06건 저·역서의 교육과정 활용 분야를 확대하여 저역서 실적 개선 도모 필요 저·역서의 학술연구비 지원 필요 저·역서 업적평가 비중 확대 필요 연구성과 및 주요업적 달성계획서의 모니터링을 통한 독려 필요 					

지표-30

지표명	전임교원 1인당 교외연구비			지표 분류	과정	
					연구·산학	
평가 방법	<input checked="" type="checkbox"/> 절대(정량)	<input type="checkbox"/> 상대(정량)	<input type="checkbox"/> 정성	담당 부서	산학협력단	
지표 정의	대학의 교육목적에 부합하는 교육과 연구성과 도출					
지표 산출식	(교외연구비+교외대응자금)(천원) / 전임교원 수(명)					
평가 기준	목표값	10,000천원	기준 근거	대학기관평가인증 기준값		
평가 결과	실적값	24,142.9천원	배점	30점		
	달성률	100% 이상	산출식	(실적값/목표값) 100		
	평가점수	30점	산출식	달성률	배점만점	
평가 등급	평가 등급	S	A	B	C	D
	목표 달성률	<u>100%이상</u>	95%이상	90%이상	80%이상	80%미만
	비고	<u>매우 우수</u>	우수	충족	보완	미흡
결과 분석 및 발전 방향	<ul style="list-style-type: none"> ▪ 평가 결과 평가등급 S ▪ 전년도 대비 정부 및 민간, 지자체 부분 모두 크게 상승 ▪ 산업체 및 지역 과제 활성화를 위한 산학협력단 기획연구관리팀 역할의 중요성 강화가 필요 ▪ 연구 활성화를 위하여 제도 개선 필요 <ul style="list-style-type: none"> ① 연구기획 촉진을 위한 연구개발준비금 예산 증액 필요 ② 연구자의 연구비 집행의 효율화를 위하여 '교외연구비관리 지침' 개정 					

1. 대학 개황

지표-31

지표명	전임교원 1인당 교내연구비			지표 분류	과정	
					연구·산학	
평가 방법	<input checked="" type="checkbox"/> 절대(정량)	<input type="checkbox"/> 상대(정량)	<input type="checkbox"/> 정성	담당 부서	산학협력단	
지표 정의	대학의 교육목적에 부합하는 교육과 연구성과 도출					
지표 산출식	(교외연구비+교외대응자금)(천원) / 전임교원 수(명)					
평가 기준	목표값	1,000천원	기준 근거	대학기관평가인증 기준값		
	실적값	954.2천원	배점	30점		
평가 결과	달성률	95.4%	산출식	(실적값/목표값) 100		
	평가점수	28.6점	산출식	달성률	배점만점	
평가 등급	평가 등급	S	A	B	C	D
	목표 달성률	100%이상	95%이상	90%이상	80%이상	80%미만
	비고	매우 우수	우수	충족	보완	미흡
결과 분석 및 발전 방향	<ul style="list-style-type: none"> 평가 결과 평가등급 A 교내연구비 추가 공모(신임교원 대상)를 통해 연구비가 상승 예상 연구 활성화를 위하여 제도 개선 필요 <ul style="list-style-type: none"> 교내연구비를 효율적으로 관리하고 운영하기 위하여 '교내연구비 관리 규정' 개정 					

지표-32

지표명	지역산업혁신 산학협력 개발 추진			지표 분류	과정	
					연구·산학	
평가 방법	<input checked="" type="checkbox"/> 절대(정량)	<input type="checkbox"/> 상대(정량)	<input type="checkbox"/> 정성	담당 부서	산학협력단	
지표 정의	VISION2030 세부과제 「5.3 5.3 산·학·관 프로젝트 확대 등 산학 협력 강화」 추진도					
지표 산출식	5.3 산·학·관 프로젝트 확대 등 산학 협력 강화, 산업체/지자체 대상 MOU 체결 건수					
평가 기준	목표값	10건		기준 근거	VISION2030 핵심과제 5.3	
	실적값	20건		배점	40점	
평가 결과	달성률	100% 이상		산출식	(실적값/목표값) 100	
	평가점수	40점		산출식	달성률 배점만점	
평가 등급	평가 등급	S	A	B	C	D
	목표 달성률	100%이상	95%이상	90%이상	80%이상	80%미만
	비고	매우 우수	우수	충족	보완	미흡
결과 분석 및 발전 방향	<ul style="list-style-type: none"> 평가 결과 평가등급 S 산학연협력 대상 지속적 발굴 필요 산학연협력 업체 간 원활한 정보 및 인적 교류 필요 					

I. 대학 개황

지표-33

지표명	특성화 분야 육성 추진			지표 분류	과정	
					특성화	
평가 방법	<input type="checkbox"/> 절대(정량)	<input type="checkbox"/> 상대(정량)	<input checked="" type="checkbox"/> 정성	담당 부서	기획처	
지표 정의	VISION 2030 특성화 영역 핵심과제 「7. 미래지향적 특성화 분야 융복합인재 양성」 추진					
지표 산출식	만도소프트웨어 전공 참여학생 수 + 지방대학활성화사업 마이크로디그리 과정 참여학생 수					
평가 기준	목표값	115명	기준 근거	VISION 2030 핵심과제 7		
	실적값	338명	배점	40점		
평가 결과	달성률	100% 이상	기준	추진실적에 기반하여 정량적 정성으로 평가		
	평가점수	40점	산출식	배점만점 등급별비율		
평가 등급	평가 등급	S	A	B	C	D
	기준	시행 및 환류	시행 및 성과	시행	부분시행	미시행
	비고	매우 우수	우수	충족	보완	미흡
결과 분석 및 발전 방향	<ul style="list-style-type: none"> 평가 결과 평가등급 S 기업 주문형 교육과정 활성화를 위한 제도 및 지원체계 확립 방안 모색 필요 					

지표-34

지표명	학과역량평가 시행활용			지표 분류	과정	
					특성화	
평가 방법	<input type="checkbox"/> 절대(정량)	<input type="checkbox"/> 상대(정량)	<input checked="" type="checkbox"/> 정성	담당 부서	기획처	
지표 정의	VISION 2030 세부과제 「8.2 데이터 기반 의사결정 체계 확립」에 따른 학과역량평가 시행 및 환류					
지표 산출식	학과역량평가 시행 및 환류 여부					
평가 기준	목표값	시행 및 환류		기준 근거	VISION 2030 핵심과제 8.2	
	실적값	시행 및 환류		배점	30점	
	달성률	100%		기준	추진실적에 기반하여 정량적 정성으로 평가	
평가 결과	평가점수	30점		산출식	배점만점 등급별비율	
	평가 등급	평가 등급	S	A	B	C
기준		시행 및 환류	시행 및 성과	시행	부분시행	미시행
비고		매우 우수	우수	충족	보완	미흡
결과 분석 및 발전 방향	<ul style="list-style-type: none"> 평가 결과 평가등급 S 발전계획 세부과제 8.2에 의거하여 매년 학과역량평가 시행 환류 대내외 대학여건의 급속한 변화에 따라 대학의 경쟁력과 학과 경쟁력을 강화할 수 있는 지표로 개편, 관련 규정 개정 완료 평가 지표에 대한 평가 방법 중 개선이 필요한 사항들을 수정·보완하여 평가의 투명성 및 공정성 확보 필요 대학 IR시스템 탑재를 통한 업무 효율화 필요 					

1. 대학 개황

지표-35

지표명	신입생 충원율			지표 분류	과정	
					교육성과	
평가 방법	<input checked="" type="checkbox"/> 절대(정량)	<input type="checkbox"/> 상대(정량)	<input type="checkbox"/> 정성	담당 부서	입학홍보처	
지표 정의	입학정원 대비 당해 학년도 정원 내 입학자 비율					
지표 산출식	정원 내 입학자(명)/정원 내 모집인원(명) 100					
평가 기준	목표값	95%	기준 근거	대학기관평가인증 기준값		
평가 결과	실적값	71.6%	배점	50점		
	달성률	75.4%	산출식	(실적값/목표값) 100		
	평가점수	37.7점	산출식	달성률	배점만점	
평가 등급	평가 등급	S	A	B	C	D
	목표 달성률	100%이상	95%이상	90%이상	80%이상	80%미만
	비고	매우 우수	우수	충족	보완	미흡
결과 분석 및 발전 방향	<ul style="list-style-type: none"> 평가 결과 평가등급 D 전공연계체험프로그램 및 기업방문프로그램 등의 홍보활동을 통해 예비 입학자원들과 소통하고, 최종적으로 우리 대학의 입학자원으로 활용할 수 있도록 연속적 관리 필요 새로운 지역 고교방문홍보를 강화하여 다양한 지역의 입학자원 확보 필요 체계적인 입시 분석으로 최신 입시트렌드를 반영한 전형 설계 필요 					

지표-36

지표명	재학생 충원율			지표 분류	과정	
					교육성과	
평가 방법	<input checked="" type="checkbox"/> 절대(정량)	<input type="checkbox"/> 상대(정량)	<input type="checkbox"/> 정성	담당 부서	교무처	
지표 정의	편제정원 대비 정원 내 재학생 수					
지표 산출식	정원 내 재학생 수(명)/(학생정원-모집정지 인원)(명) 100					
평가 기준	목표값	80%		기준 근거	대학기관평가인증 기준값	
	실적값	80.3%		배점	50점	
평가 결과	달성률	100%		산출식	(실적값/목표값) 100	
	평가점수	50점		산출식	달성률 배점만점	
평가 등급	평가 등급	S	A	B	C	D
	목표 달성률	100%이상	95%이상	90%이상	80%이상	80%미만
	비고	매우 우수	우수	충족	보완	미흡
결과 분석 및 발전 방향	<ul style="list-style-type: none"> 평가 결과 평가등급 S 2023년 정원내 재학생 충원율은 80.3%이고 전년 대비 1.6% 하락 학령인구 감소에 따른 입학생 감소에 큰 요인이 있는 것으로 분석되며 재학율 향상을 위해 행·재정 지원, 학부(과) 운영 지원, 동아리 지원, 학생활동 지원 등과 같은 학교 차원의 종합적인 운영 대책 필요 재학생 관리를 위한 학부(과)와 각 부처의 프로그램 개발 및 지원 필요 					

1. 대학 개황

지표-37

지표명	중도탈락 학생비율			지표 분류	과정	
					교육성과	
평가 방법	<input checked="" type="checkbox"/> 절대(정량)	<input type="checkbox"/> 상대(정량)	<input type="checkbox"/> 정성	담당 부서	교무처	
지표 정의	재적학생 수 대비 중도탈락 학생 수					
지표 산출식	(자퇴 제적인원/재적학생 수) 100 ※ 4월1일기준 재적학생 수					
평가 기준	목표값	7.5% 이하		기준 근거	VISION 2030 핵심과제 3.3	
	실적값	7.75%		배점	40점	
평가 결과	달성률	96.8%		산출식	(목표값/실적값) × 100	
	평가점수	38.7점		산출식	달성률 배점만점	
평가 등급	평가 등급	S	A	B	C	D
	목표 달성률	100%이상	<u>95%이상</u>	90%이상	80%이상	80%미만
	비고	매우 우수	<u>우수</u>	충족	보완	미흡
결과 분석 및 발전 방향	<ul style="list-style-type: none"> 평가 결과 평가등급 A 2023년 중도탈락 학생비율(공시기준)은 7.75%이며, 전년 대비 1.85% 증가 중도탈락의 원인은 타교 신·편입생 증가와 진로변경 등에 따른 요인으로 분석되며, 학부(과) 학생 지도를 활성화하고 학생들의 이탈 요인 점검과 상담기능 및 교수학습, 비교과프로그램, 학생활동 장려 등을 통하여 이탈 방지 필요 					

지표-38

지표명	졸업생 취업률			지표 분류	과정	
					교육성과	
평가 방법	<input checked="" type="checkbox"/> 절대(정량)	<input type="checkbox"/> 상대(정량)	<input type="checkbox"/> 정성	담당 부서	취창업진로 지원센터	
지표 정의	졸업생의 취업정도					
지표 산출식	$\frac{\text{건강보험DB연계취업자}+\text{해외취업자}+\text{영농종사자}+\text{개인창업활동종사자}+1\text{인창(사)업자}+\text{프리랜서(명)}}{\text{졸업자(진학자}+\text{입대자}+\text{취업불가능자}+\text{외국인유학생}+\text{건강보험 직장가입 제외대상자})(명)}$ ※ 2024년 1월 대학정보공시 기준				100	
평가 기준	목표값	66.7%	기준 근거	대학기관평가인증 기준값		
평가 결과	실적값	65.3%	배점	40점		
	달성률	97.8%	산출식	(실적값/목표값) 100		
	평가점수	39.1점	산출식	달성률	배점만점	
평가 등급	평가 등급	S	A	B	C	D
	목표 달성률	100%이상	95%이상	90%이상	80%이상	80%미만
	비고	매우 우수	우수	충족	보완	미흡
결과 분석 및 발전 방향	<ul style="list-style-type: none"> 평가 결과 평가등급 A 대학일자리플러스센터 내 취업매칭팀 운영과 학부(과)의 적극적 협조로 인하여 목표값에 근접 학생 취업역량 강화 및 맞춤형 프로그램 운영, 졸업생 사후관리 강화를 통해 취업률 향상 추진 필요 졸업생 취업관리를 위한 체계적인 관리 시스템 도입 필요 					

I. 대학 개황

지표-39

지표명	교육 만족도			지표 분류	과정	
					교육성과	
평가 방법	<input type="checkbox"/> 절대(정량)	<input checked="" type="checkbox"/> 상대(정량)	<input type="checkbox"/> 정성	담당 부서	대학IR센터	
지표 정의	대학교육만족도 및 수요조사 시행 여부(횟수) ※ 참조 : 2023학년도 한라대학교 교육수요자 만족도 조사					
지표 산출식	당해연도 대학교육만족도 및 수요조사 시행 여부(횟수)					
평가 기준	목표값	1	기준 근거	VISION 2030 세부과제 8.2		
	실적값	1	배점	40점		
평가 결과	달성률	100%	산출식	(실적값/목표값) 100		
	평가점수	40점	산출식	달성률	배점만점	
평가 등급	평가 등급	S	A	B	C	D
	목표 달성률	100%이상	95%이상	90%이상	80%이상	80%미만
	비고	매우 우수	우수	충족	보완	미흡
결과 분석 및 발전 방향	<ul style="list-style-type: none"> 평가 결과 평가등급 S 당해연도의 대학교육 만족도조사 및 수요조사 시행 횟수는 1회로, 목표 달성 대학교육 만족도조사 및 수요조사의 조사대상 범위를 확대하여 신입생 및 외국인 유학생 대상 만족도조사 및 수요조사를 새롭게 신설 전체 부서 및 학과 대상 만족도조사 및 수요조사 결과의 환류 개선 정도 파악을 통한 성과관리의 체계성 강조 및 환류·개선 체계 구축 필요 대학 교육 만족도조사 및 수요조사 대학 차원 CQI보고서 작성 필요 					

지표-40

지표명	학사구조개편 달성도			지표 분류	과정	
					경영성과	
평가 방법	<input type="checkbox"/> 절대(정량)	<input type="checkbox"/> 상대(정량)	<input checked="" type="checkbox"/> 정성	담당 부서	기획처	
지표 정의	VISION 2030 「세부과제 1.1 사회적 수요 기반의 학사구조 개편」 달성도					
지표 산출식	발전계획에 의거한 학사구조 개편 이행 여부					
평가 기준	목표값	학사구조 개편 이행		기준 근거	VISION 2030 세부과제 1.1	
	실적값	학사구조 개편 이행		배점	40점	
평가 결과	달성률	100%		기준	추진실적에 기반하여 정량적 정성으로 평가	
	평가점수	40점		산출식	배점만점 등급별비율	
평가 등급	평가 등급	S	A	B	C	D
	기준	<u>시행 및 환류</u>	시행 및 성과	시행	부분시행	미시행
	비고	<u>매우 우수</u>	우수	충족	보완	미흡
결과 분석 및 발전 방향	<ul style="list-style-type: none"> 평가 결과 평가등급 S 미래모빌리티공학과, K-인터넷비즈니스경영학과(외국인전형) 신설 모집단위 및 전공 명칭 변경 (스마트모빌리티(기계자동차)공학부 → 기계자동차로봇공학부), 빅데이터사이언스학과 → AI융합보안학과) 모집단위 분리(ICT융합공학부 → 컴퓨터공학과, IT소프트웨어학과, 전기전자공학과 영상커뮤니케이션학부 → 영상제작학과, 미디어광고콘텐츠학과 글로벌비즈니스학부 → 경영학과, 무역물류학과, 스포츠학과 호텔관광경영학부, 항공서비스학과 → 호텔항공외식경영학과, 레저관광학과) 대학 특성화 분야 및 사회 수요를 반영한 학사구조 개편 노력 필요 					

I. 대학 개황

지표-41

지표명	발전계획 성과지표 달성도			지표 분류	과정	
					경영성과	
평가 방법	<input checked="" type="checkbox"/> 절대(정량)	<input type="checkbox"/> 상대(정량)	<input type="checkbox"/> 정성	담당 부서	기획처	
지표 정의	VISION 2030 발전계획 8대 성과지표의 목표 달성률					
지표 산출식	(2023년 발전계획 연계성과지표 실적값/2023년 발전계획 연계 성과지표 목표값) 100					
평가 기준	목표값	90%	기준 근거	VISION 2030		
평가 결과	실적값	143%	배점	30점		
	달성률	100% 이상	산출식	(실적값/목표값) 100		
	평가점수	30점	산출식	달성률	배점만점	
평가 등급	평가 등급	S	A	B	C	D
	목표 달성률	<u>100%이상</u>	95%이상	90%이상	80%이상	80%미만
	비고	<u>매우 우수</u>	우수	충족	보완	미흡
결과 분석 및 발전 방향	<ul style="list-style-type: none"> 평가 결과 평가등급 S 세부과제별 성과지표에 대한 연도별 목표치를 설정하여 체계적 실행 중이며, 지속적 성과 관리 필요 					

제2장

자체평가 결과

1. 행·재정 영역
2. 교육여건 영역
3. 교육 영역
4. 연구·산학 영역
5. 특성화 영역
6. 교육성과 영역
7. 경영성과 영역



II. 자체평가 결과

1. 행·재정 영역

평가 결과

평가 준거	평가방법	목표값	실적값	평가등급	달성률
발전계획 연계 예산편성	절대(정량)	45억	109억	S등급	100%이상
장학금 비율	절대(정량)	12%	19.5%	S등급	100%이상
법정부담금 부담률	절대(정량)	10%	100.2%	S등급	100%이상
법인전입금 비율	절대(정량)	0.4%	5.06%	S등급	100%이상

1.1 대학 발전계획과 연계한 예산 편성

구분	2022	2023	비고
발전계획 연계 예산편성	75억	109억	

- 대학 발전계획과 연계한 예산편성은 전년대비 34억 원 증가
- 발전계획과 연계된 예산편성으로 발전계획 달성에 기여할 수 있도록 적절하게 예산이 편성되었다고 평가
- 대학 종합 발전계획에 의거 대학의 비전과 목표를 실현하기 위한 종합재정 투자계획 수립 시 투자 우선순위에 따른 연차별 예산투입을 통한 대학의 교육성과 조기 달성

1.2 장학금 비율

구분	2022	2023	비고
장학금 비율	19.8%	19.5%	

- 장학금 비율은 기준값을 상회하고 있음

1.3 법정부담금 부담률

구분	2022	2023	비고
법정부담금 부담률	100.3%	100.2%	

- 법정부담금 부담률은 기준값을 상회하고 있음

1.4 법인전입금 비율

구분	2022	2023	비고
법인전입금 비율	7.9%	5.06%	

- 법인전입금 비율은 기준값을 상회하고 있으나 전년대비 2.84%p 하락

II. 자체평가 결과

2. 교육여건 영역

평가 결과

평가 준거	평가방법	목표값	실적값	평가등급	달성률
전임교원 확보율	절대(정량)	64%	71.9%	S등급	100%이상
교사 확보율	절대(정량)	100%	120.1%	S등급	100%이상
재학생 1인당 강의실 면적	절대(정량)	1.2m ²	2.83m ²	S등급	100%이상
재학생 1인당 실험·실습실 면적	절대(정량)	2.5m ²	3.15m ²	S등급	100%이상
재학생 1인당 실험·실습 기자재 구입비	절대(정량)	274천원	283천원	S등급	100%이상
교육비 환원율	절대(정량)	110%	181%	S등급	100%이상
캠퍼스 시설 개선 및 공간 활용 효율화	절대(정량)	1,073백만원	1,090백만원	S등급	100%이상

2.1 전임교원 확보율

구분	2022	2023	비고
전임교원 확보율	75.3%	71.9%	

- 전임교원 확보율은 기준값을 상회하고 있으나 전년대비 3.4%p 하락
- 대학 교육의 질 제고 및 평가를 대비하여 전략적 전임교원 확보를 통한 지표 관리 노력 요구

2.2 교사 확보율

구분	2022	2023	비고
교사 확보율	118.7%	120.1%	

- 교사 확보율은 기준값을 상회하며 전년대비 1.4%p 상승

2.3 재학생 1인당 강의실 면적

구분	2022	2023	비고
재학생 1인당 강의실 면적	-	2.83m ²	

- 재학생 1인당 강의실 면적은 기준값을 충족

2.4 재학생 1인당 실험·실습실 면적

구분	2022	2023	비고
재학생 1인당 실험·실습실 면적	-	3.15m ²	

- 재학생 1인당 실험·실습실 면적은 기준값을 충족

2.5 재학생 1인당 실험·실습 기자재 구입비

구분	2022	2023	비고
재학생 1인당 실험·실습 기자재 구입비	-	283천원	

- 재학생 1인당 실험·실습 기자재 구입비는 기준값을 충족

2.6 교육비 환원율

구분	2022	2023	비고
교육비 환원율	168.3%	181%	2023 공시자료 기준

- 대학기관평가인증 기준 교육비 환원율은 기준값을 충족하였으며 전년대비 12.7%p 상승
- 등록금 수입 외 재정지원사업 수주, 발전기금 모금 등 수입 다변화를 통해 재정 건전성 및 교육비 환원율 유지 필요

2.7 캠퍼스 시설 개선 및 공간 활용 효율화

구분	2022	2023	비고
캠퍼스 시설 개선 및 공간 활용 효율화	1,017백만원	1,090백만원	

- 캠퍼스 시설 개선 및 공간 활용 효율화를 위한 사업 지출액은 기준값을 충족하였으며 전년대비 73백만원 증가

II. 자체평가 결과

3. 교육 영역

평가 결과

평가 준거	평가방법	목표값	실적값	평가등급	목표달성률
전임교원 강의담당 비율	상대(정량)	64.7%	70.5%	B등급	90%
강의 규모의 적절성	상대(정량)	38.6%	37.6%	C등급	80%
수업만족도 평가	절대(정량)	86%	88.7%	S등급	100%이상
성적평가 관리	상대(정량)	85% 이하	67.3%	S등급	100%이상
학사경고자 비율	상대(정량)	5.5% 이하	5.3%	B등급	90%
실무중심 현장실습 참여 학생 수	절대(정량)	119명	126명	S등급	100%이상
다학제적 교육과정 참여 학생 수	절대(정량)	286명	671명	S등급	100%이상
전공능력 함양 교육과정 개발·개편 실적	절대(정량)	130%	192%	S등급	100%이상
자율순환적 교육과정 질 관리	절대(정량)	110%	119.6%	S등급	100%이상
교양 교과목 연계 비교과 프로그램 참여 학생 수	절대(정량)	510명	763명	S등급	100%이상
핵심역량기반 교양 교과목 개편·개발 건수(건)	절대(정량)	23건	37건	S등급	100%이상
진로 및 취창업진로지원센터 프로그램 참여율	절대(정량)	265.9%	274.3%	S등급	100%이상
학습지원 프로그램 참여율	절대(정량)	32.9%	113.4%	S등급	100%이상
교수지원 프로그램 참여율	절대(정량)	60.3%	151.3%	S등급	100%이상
심리 상담프로그램 참여율	절대(정량)	150%	333.4%	S등급	100%이상

3.1 전임교원 강의담당 비율

구분	2022	2023	비고
전임교원 강의담당 비율	76.0%	70.5%	

- 전임교원 강의담당 비율은 전국 대학 평균을 상회하고 있으나 전년대비 5.5%p 하락
- 전국 대학 평균은 2023년 1학기 65.4%, 2학기 64.8%으로 전년대비 1.1%p 하락

3.2 강의 규모의 적절성

구분	2022	2023	비고
강의 규모의 적절성	59.5%	37.9%	

- 강의 규모의 적절성은 20명 이하 소규모 강좌 비율로 평가하였으며, 전년대비 21.6%p 하락
- 20명 이하 소규모 강좌 비율의 전국 대학 평균은 1학기 38.6%, 2학기 42.8%로 나타남

3.3 수업만족도 평가

구분	2022	2023	비고
수업만족도 평가	85.3%	88.7%	

- 수업만족도 평가는 기준값을 충족하였으며 전년대비 3.4%p 하락

3.4 성적평가 관리

구분	2022	2023	비고
성적평가 관리	65.9%	67.3%	

- 성적평가 관리는 기준값을 충족하였으며 전년대비 1.4%p 상승

3.5 학사경고자 비율

구분	2022	2023	비고
학사경고자 비율	3.9%	5.3%	

- 학사경고자 비율은 전년대비 1.6%p 상승

학습평가(성적)에 대한 대학의 제도

- 학습부진자(학사경고자, 학습저성과자, 장기결석자) 대상 맞춤형 학사경고 예방관리 체계 운영
- 학사경고자 관리(※규정: 학사운영규정)
 - [학사경고자 관리] [1단계] 학과 상담, [2단계] 전문상담 연계 지원
 - [1단계] 학과 지도교수를 통한 특별상담 시행(학생 학습계획서 작성 지도)
 - [2단계] 지도교수 특별상담 결과를 참작하여 학생지원부서 연계하여 전문프로그램 시행
 - 학생케어협의회(일명 'Halla4U')를 통하여 학생지원부서간 상호 협력체계 구축
 - 학기 중에는 지도교수 일반상담을 통한 상시 지도

II. 자체평가 결과

3.6 실무중심 현장실습 참여 학생 수

구분	2022	2023	비고
실무중심 현장실습 참여 학생 수	145명	126명	

- 실무중심 현장실습 참여 학생 수는 전년대비 19명 감소

3.7 다학제적 교육과정 참여 학생 수

구분	2022	2023	비고
다학제적 교육과정 참여 학생 수	204명	671명	

- 다학제적 교육과정 참여 학생 수는 전년대비 467명 증가

3.8 전공능력 함양 교육과정 개발·개편 실적

구분	2022	2023	비고
전공능력 함양 교육과정 개발·개편 실적	131%	192%	

- 전공능력 함양 교육과정 개발·개편 실적은 전년대비 61%p 상승

3.9 자율순환적 교육과정 질 관리

구분	2022	2023	비고
자율순환적 교육과정 질 관리	114.1%	119.6%	

- 자율순환적 교육과정 질 관리는 전년대비 61%p 상승

3.10 교양 교과목 연계 비교과프로그램 참여 학생 수

구분	2022	2023	비고
교양 교과목 연계 비교과프로그램 참여 학생 수	747명	763명	

- 교양 교과목 연계 비교과프로그램 참여 학생수는 전년대비 16명 증가

교양 교과목 연계 비교과과정 편성 운영

- 「운곡교양교육원 운영 규정」 제2조에 근거, 핵심역량기반 교육 효과성 증대와 교양교육 내실화를 위해 교양 교과목 연계 비교과과정 개발 및 운영
- 교양 교과목 연계 비교과 프로그램은 운곡교양교육원을 포함한 교내 관련 부서에서 운영하고 비교과지원센터를 통해 주기적으로 성과 점검

3.11 핵심역량기반 교양 교과목 개편·개발 건수

구분	2022	2023	비고
핵심역량기반 교양 교과목 개편·개발 건수	43건	37건	

- 핵심역량기반 교양 교과목 개편·개발 건수는 기준값을 상회하고 있으나 전년대비 6건 감소

3.12 진로 및 취창업진로지원센터 프로그램 참여율

구분	2022	2023	비고
진로 및 취창업진로지원센터 프로그램 참여율	7,095명	274.3%*	*단위 변경

- 진로 및 취창업진로지원센터 프로그램 참여율은 기준값을 충족

3.13 학습지원 프로그램 참여율

구분	2022	2023	비고
학습지원 프로그램 참여율	267.1%	113.4%	

- 학습지원 프로그램 참여율은 기준값을 충족

3.14 교수지원 프로그램 참여율

구분	2022	2023	비고
교수지원 프로그램 참여율	280.5%	151.3%	

- 교수지원 프로그램 참여율은 기준값을 충족

3.15 심리 상담프로그램 참여율

구분	2022	2023	비고
심리 상담프로그램 참여율 (진로·심리 상담프로그램 참여 확대(2022년))	265.7%	333.4%	

- 심리 상담프로그램 참여율은 기준값을 충족

II. 자체평가 결과

4. 연구·산학 영역

평가 결과

평가 준거	평가방법	목표값	실적값	평가등급	달성률
전임교원 1인당 등재(후보)지 논문 실적	절대(정량)	0.35건	0.700건	S	100%이상
전임교원 1인당 SCI급 논문 실적	절대(정량)	0.05건	0.080건	S	100%이상
전임교원 1인당 저역서 실적	절대(정량)	0.06건	0.098건	S	100%이상
전임교원 1인당 교외연구비	절대(정량)	10,000천원	24,142.9천원	S	100%이상
전임교원 1인당 교내연구비	절대(정량)	1,000천원	954.2천원	A	95%
지역산업혁신 산학협력 개발 추진	절대(정량)	10건	20건	S	100%이상

4.1 전임교원 1인당 등재(후보)지 논문 실적

구분	2022	2023	비고
전임교원 1인당 등재(후보)지 논문 실적	0.604편	0.700편	2023년 대학정보공시 기준

- 전임교원 1인당 등재(후보)지 논문 실적은 기준값을 충족
- 학술 연구비 지원 확대를 통해 질적 개선 필요
- 연구 역량 증진을 위해, 연구 시설의 확충이 필요하며, 대학원 활성화를 위한 정책적 지원을 모색 필요

4.2 전임교원 1인당 SCI급 논문 실적

구분	2022	2023	비고
전임교원 1인당 SCI급 논문 실적	0.061편	0.080편	2023년 대학정보공시 기준

- 전임교원 1인당 SCI급 논문 실적은 기준값을 충족
- 연구 역량 증진을 위해, 연구 시설의 확충이 필요하며, 대학원 활성화를 위한 정책적 지원 모색 필요
- 국제 논문 실적의 증진을 위해 현재 1년 단위로 진행되고 있는 교내 학술 연구비의 중·장기적 지원체제를 구축 필요

4.3 전임교원 1인당 저역서 실적

구분	2022	2023	비고
전임교원 1인당 저역서 실적	0.074권	0.098권	2023년 대학정보공시 기준

- 우리 대학의 전임교원 1인당 저역서 실적은 기준값을 충족
- 저·역서의 학술연구비 지원, 저역서 업적평가 비중 확대, 연구성과 및 주요업적 달성계획서의 모니터링을 통한 독려 등 저역서 실적 개선을 위한 방안 모색 필요

4.4 전임교원 1인당 교외연구비

구분	2022	2023	비고
전임교원 1인당 교외연구비	13,618.4천원	24,142.9천원	2023년 대학정보공시 기준

- 전임교원 1인당 교외연구비 수주금액은 전년대비 1.7배 증가

4.5 전임교원 1인당 교내연구비

구분	2022	2023	비고
전임교원 1인당 교내연구비	826.4천원	954.2천원	대학정보공시 연도 기준

- 전임교원 1인당 교내연구비 수주금액은 전년대비 1.2배 증가

4.6 지역산업혁신 산학협력 개발 추진

구분	2022	2023	비고
지역산업혁신 산학협력 개발 추진	100%	20건*	*단위 변경

- 지역산업혁신 산학협력 개발 추진 실적은 기준값을 충족

II. 자체평가 결과

5. 특성화 영역

평가 결과

평가 준거	평가방법	목표값	실적값	평가등급	달성률
특성화 분야 육성 추진	정성	115명	338명	S	100% 이상
학과역량평가 시행 활용	정성	시행 및 환류	시행 및 환류	S	100% 이상

5.1 특성화 분야 육성 추진

구분	2022	2023	비고
특성화 분야 육성 추진	307명	338명	

- 특성화 분야 육성 추진을 위한 사업 운영 노력으로 기준값을 충족

5.2 학과역량평가 시행 활용

구분	2022	2023	비고
학과역량평가 시행 활용	시행 및 환류	시행 및 환류	

- 대학의 경쟁력과 학과 경쟁력을 강화할 수 있는 평가지표 개발 노력 및 규정 개정
- 대학IR시스템 구축을 통한 학과역량평가 업무 효율화 노력

6. 교육성과 영역

평가 결과

평가 준거	평가방법	목표값	실적값	평가등급	달성률
신입생 총원율	절대(정량)	95%	71.6%	D	75%
재학생 총원율	절대(정량)	80%	80.3%	S	100%
중도탈락 학생비율	절대(정량)	7.5%이하	7.75%	A	96%
졸업생 취업률	절대(정량)	66.7%	65.3%	A	97.8%
교육 만족도	절대(정량)	1	1	S	100%

6.1 신입생 총원율

구분	2022	2023	비고
신입생 총원율	56.4%	71.6%	

- 신입생 총원율은 기준값을 충족하지 못하였으나 전년대비 15.2%p 상승

6.2 재학생 총원율

구분	2022	2023	비고
재학생 총원율	81.9%	80.3%	

- 우리 대학의 재학생 총원율은 기준값을 충족하고 있으나 전년대비 1.6%p 하락

6.3 중도탈락 학생비율

구분	2022	2023	비고
중도탈락 학생비율	5.9%	7.75%	

- 중도탈락 학생비율은 전년대비 1.85%p 상승
- 중도탈락 학생비율 관리체계 점검 및 예방프로그램 활성화 필요

6.4 졸업생 취업률

구분	2022	2023	비고
졸업생 취업률	64%	65.3%	

- 졸업생 취업률은 전년대비 1.3%p 상승

II. 자체평가 결과

6.5 교육 만족도

구분	2022	2023	비고
교육 만족도	1	1	

- 2023학년도 교육 만족도 조사를 시행하고 학부(과)·부서별 개선 계획을 수립하였음

대학교육만족도 조사 체계

- 대학교육만족도 조사는 「대학종합발전계획 VISION 2030」의 ‘데이터 기반 대학교육 관리 시스템 고도화’의 일환으로, 대학 교육 환류 체계 고도화와 교육의 질 제고를 목적으로 대학IR센터에서 시행

조사 방법 및 내용

- 대학교육만족도 조사는 재학생, 졸업생, 산업체, 학부모, 교직원, 지역사회를 대상으로 하되 재학생 대상 심층 FGI(Focus Group Interview) 추가 시행
- 산업체의 경우 본교 출신 학생의 역량평가 및 직원 채용 계획 등을 추가 조사
- 학부모 및 지역사회의 경우 평생교육에 대한 인식 및 참여현황 추가 조사

대학교육만족도 조사 환류

- 대학교육만족도 조사 결과에 따른 교육과정, 비교과, 시설/환경에 대한 주요 환류 실적

7. 경영성과 영역

평가 결과

평가 준거	평가방법	목표값	실적값	평가등급	달성률
학사구조개편 달성도	정성	학사구조 개편 이행	학사구조 개편 이행	S	100%
발전계획 성과지표 달성도	절대(정량)	90%	143%	S	100%

7.1 학사구조개편 달성도

구분	2022	2023	비고
학사구조개편 달성도	학사구조 개편 이행	학사구조 개편 이행	

- 학사구조 개편으로 모집단위 신설 및 변경, 분리
- 대학 특성화 분야 및 사회 수요를 반영한 학사구조 개편 노력

7.2 발전계획 성과지표 달성도

구분	2022	2023	비고
발전계획 성과지표 달성도	94%	143%	

- 발전계획 성과지표 달성도는 전년대비 증가
- 대학IR시스템 구축을 통한 발전계획 성과지표 관리 노력



제3장

종합 및 논의

1. 지표별 자체평가 종합
2. 영역별 자체평가 종합



III. 종합 및 논의

1. 지표별 자체평가 종합

지표별 자체평가 정량지표 종합 분석 결과

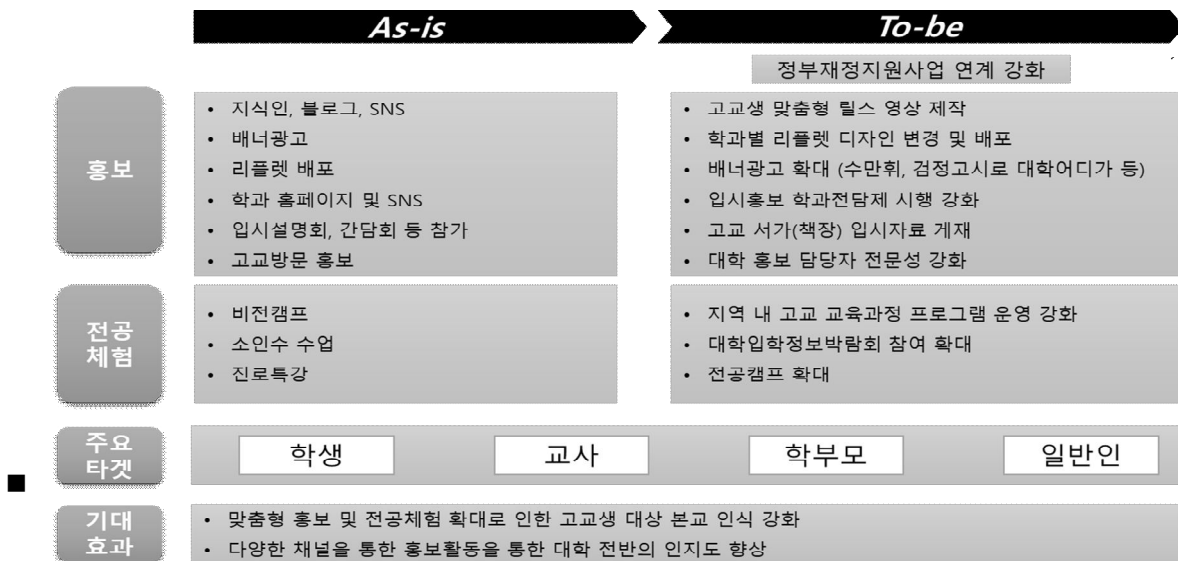
- 보고서 본문 1. 대학개황 7. 평가지표 기준 및 방법에 따라 대학 운영전반에 대해 투입요인(2개 영역), 과정요인(3개 영역), 성과요인(2개 영역)의 총 7개 평가영역, 총 41개 평가지표에 따른 분석 결과는 다음과 같음

구분	평가영역	배점		종합평가점수		달성률 (평균, %)	평가등급
		정량	정성	정량	정성		
투입	행·재정	90	-	90	-	100.0	매우우수
	교육여건	170	-	170	-	100.0	매우우수
과정	교육	390	-	380	-	97.4	우수
	연구산학	190	-	188.6	-	99.2	우수
	특성화	-	70	-	70	100.0	매우우수
성과	교육성과	220	-	205.5	-	93.4	충족
	경영성과	30	40	30	40	100.0	매우우수
계		1,090	110	1,064.1	110	97.8%	우수
		1,200점		1,174.1점			

- 자체평가 종합 분석 결과는 97.8%의 달성률을 보이고 있으며 평가등급은 “우수”한 것으로 나타남
- 다만 교육 성과 부문 중 신입생 충원율에 있어 당초 목표 대비 미흡한 것으로 평가되기에 대책 마련이 필요함

개선 추진 방향

- ‘신입생 충원율’ 향상을 위한 기존 전략 보완 및 활동 강화



2. 영역별 자체평가 종합

영역별 자체평가 지표 종합 분석 결과

■ 보고서 본문 II. 자체평가 결과 발전계획의 성과 등 8가지 영역별 자체평가에 따른 분석 결과는 다음 표와 같음

평가영역	평가지표	기준값	실적값	PASS	WEAK	FAIL
행·재정	1 발전계획 연계 예산편성	45억	109억	●		
	2 장학금 비율	12%	19.5%	●		
	3 법정부담금 부담률	10%	100.2%	●		
	4 법인전입금 비율	0.4%	5.06%	●		
교육 여건	5 전임교원 확보율	64%	71.9%	●		
	6 교사 확보율	100%	120.1%	●		
	7 재학생 1인당 강의실 면적	1.2m ²	2.83m ²	●		
	8 재학생 1인당 실험·실습실 면적	2.5m ²	3.15m ²	●		
	9 재학생 1인당 실험·실습 기자재 구입비	274천원	283천원	●		
	10 교육비 환원율	110%	181%	●		
	11 캠퍼스 시설 개선 및 공간 활용 효율화	1,073백만원	1,090백만원	●		
교육	12 전임교원 강의담당 비율	64.7%	70.5%		●	
	13 강의 규모의 적절성	38.6%	37.9%			●
	14 수업만족도 평가	86%	88.7%	●		
	15 성적평가 관리	85% 이하	67.3%	●		
	16 학사경고자 비율	5.5% 이하	5.3%		●	
	17 실무중심 현장실습 참여 학생 수	119명	126명	●		
	18 다학제적 교육과정 참여 학생 수	286명	671명	●		
	19 전공능력 함양 교육과정 개발·개편 실적	130%	192%	●		
	20 자율순환적 교육과정 질 관리	110%	119.6%	●		
	21 교양 교과목 연계 비교과프로그램 참여 학생 수	510명	763명	●		
	22 핵심역량기반 교양 교과목 개편·개발 건수(건)	23건	37건	●		
	23 진로 및 취창업진로지원센터 프로그램 참여율	265.9%	274.3%	●		
	24 학습지원 프로그램 참여율	32.9%	113.4%	●		
	25 교수지원 프로그램 참여율	60.3%	151.3%	●		
26 심리 상담프로그램 참여율	150%	333.4%	●			
연구 산학	27 전임교원 1인당 등재(후보)지 논문 실적	0.35건	0.700건	●		
	28 전임교원 1인당 SCI급 논문 실적	0.05건	0.080건	●		
	29 전임교원 1인당 저역서 실적	0.06건	0.098건	●		
	30 전임교원 1인당 교외연구비	10,000천원	24,142.9천원	●		
	31 전임교원 1인당 교내연구비	1,000천원	954.2천원		●	
	32 지역산업혁신 산학협력 개발 추진	10건	20건	●		
특성화	33 특성화 분야 육성 추진	115명	338명	●		
	34 학과역량평가 시행활용	시행 및 환류	시행 및 환류	●		
교육	35 신입생 충원율	95%	71.6%			●

III. 종합 및 논의

평가영역	평가지표	기준값	실적값	PASS	WEAK	FAIL
성과	36 재학생 충원율	80%	80.3%	●		
	37 중도탈락 학생비율	7.5%이하	7.75%		●	
	38 졸업생 취업률	66.7%	65.3%		●	
	39 교육 만족도	1	1	●		
경영 성과	40 학사구조개편 달성도	학사구조 개편 이행	학사구조 개편 이행	●		
	41 발전계획 성과지표 달성도	90%	143%	●		

- 영역별 자체평가 지표 분석결과 41개 지표 중 1개 지표 Fail, 3개 지표 Weak, 나머지 지표에서는 기준값 대비 모두 PASS로 나타남

※ 자체 평가 결론

- 우리 대학은 변화하는 지역, 산업, 환경 등에 대응하며 자기 주도적으로 미래를 준비하는 융합인재를 양성하고자 중장기발전계획 「VISION 2030」의 수립하여 추진하고 있음
- 「VISION 2030」 및 대학기관평가인증 지표와의 연계성을 고려하여 평가지표를 설정하였고 각 지표를 통해 학생성과 지역발전 선도를 위한 성과관리 체계를 구축하여 운영하고 있음
- 대학 자체평가 및 교육수요자 만족도 결과 분석을 바탕으로 학부(과) 및 부서별 환류 기반 성과관리 체계를 강화하고, 대학경영 혁신 및 교육의 질 향상을 통해 대학의 지속적 발전 체계를 구축하여 운영 중임
- 대학중장기발전계획과 대학기관평가인증의 연계를 고려하여 자체평가 방향을 제시하고 지표 및 목표치를 설정하였으며 향후 RISE 사업의 수행으로 대학의 역량 강화와 성과 창출을 위해 성과지표 수정 및 자체평가 체계 개선 필요
- 변화하는 사회적 환경과 대내외 여건을 고려하여 교육수요자의 요구를 반영한 다양한 전공·교양 이수체계 및 비교과 프로그램 제공을 통해 실효성 있는 자체평가 후 주기적 개선 및 환류 체계 구축 운영 필요
- 교과 및 비교과 과정의 내실화를 기반으로 우수 인력 배출을 통한 사회적 인지도 향상과 대학 이미지 제고를 통한 신입생 충원 관련 교육성과 개선 필요